



สำนักงานสภามหาวิทยาลัยพะเยา
OFFICE OF THE UNIVERSITY COUNCIL
UNIVERSITY OF PHAYAO

แผนและความก้าวหน้าในการดำเนินงานและการใช้งบประมาณ
ประจำปีงบประมาณ พ.ศ. 2569

สำนักงานสภามหาวิทยาลัยพะเยา

สารบัญ

หน้า

ส่วนที่ 1 บทนำ

1.1 ประวัติความเป็นมา	1
1.2 ปรัชญา/ปณิธาน/วิสัยทัศน์/พันธกิจ/ค่านิยมองค์กร/สมรรถนะหลัก	1
1.3 บุคลากร	2
1.4 โครงสร้างองค์กรและโครงสร้างการบริหาร	3
1.5 กรอบประเด็นยุทธศาสตร์	4
1.6 กรอบความเชื่อมโยงแผนปฏิบัติการ	4

ส่วนที่ 2 แผนการดำเนินงานตามภารกิจของสำนักงานสภามหาวิทยาลัยพะเยา ประจำปีงบประมาณ พ.ศ. 2569

2.1 สรุปแผนปฏิบัติการของสำนักงานสภามหาวิทยาลัยพะเยา จำแนกตามยุทธศาสตร์มหาวิทยาลัย	6
2.2 สรุปแผนปฏิบัติการของสำนักงานสภามหาวิทยาลัยพะเยา จำแนกตามยุทธศาสตร์ส่วนงาน	7
2.3 แนวทางการติดตามประเมินผลแผนปฏิบัติการ	9
2.4 ระบบและกลไกการติดตามประเมินผล	9
2.5 กรอบเวลาการติดตามประเมินผล	10
2.6 องค์ประกอบของรายงานผลการดำเนินงาน	10

ส่วนที่ 3 ผลความก้าวหน้าในการดำเนินงานตามแผนการดำเนินงานของสำนักงานสภามหาวิทยาลัยพะเยา รอบ 6 เดือน ประจำปีงบประมาณ พ.ศ. 2569

3.1 ผลความก้าวหน้าในการดำเนินงานตามแผนการดำเนินงานของสำนักงานสภามหาวิทยาลัยพะเยา รอบ 6 เดือน ประจำปีงบประมาณ พ.ศ. 2569 จำแนกตามยุทธศาสตร์มหาวิทยาลัย	11
3.2 ผลความก้าวหน้าในการดำเนินงานตามแผนการดำเนินงานของสำนักงานสภามหาวิทยาลัยพะเยา รอบ 6 เดือน ประจำปีงบประมาณ พ.ศ. 2569 จำแนกตามยุทธศาสตร์ของส่วนงาน	12
3.3 ผลการใช้งบประมาณของสำนักงานสภามหาวิทยาลัยพะเยา รอบ 6 เดือน ประจำปีงบประมาณ พ.ศ. 2569	14
3.4 สรุปผลการดำเนินโครงการ/กิจกรรม รอบ 6 เดือน ประจำปีงบประมาณ พ.ศ. 2569	16

ภาคผนวก

ประมวลภาพโครงการ	18
------------------	----

คำนำ

แผนปฏิบัติการและความก้าวหน้าในการดำเนินงานตามแผนปฏิบัติการ รวมทั้งการใช้งบประมาณของสำนักงานสภามหาวิทยาลัยพะเยา ประจำปีงบประมาณ พ.ศ. 2569 รอบ 6 เดือน (ตุลาคม 2568 – มีนาคม 2569) นี้ เป็นการติดตามตรวจสอบผลการดำเนินงานตามแผนปฏิบัติการและการรายงานความก้าวหน้าของการดำเนินงานตามตัวชี้วัดที่กำหนดไว้ในแผน รวมถึงแสดงผลการใช้งบประมาณในการดำเนินงานตามแผนปฏิบัติการของสำนักงานสภามหาวิทยาลัยพะเยา

สำนักงานสภามหาวิทยาลัยพะเยา หวังเป็นอย่างยิ่งว่า รายงานความก้าวหน้าในการดำเนินงานตามแผนปฏิบัติการ รวมทั้งการใช้งบประมาณของสำนักงานสภามหาวิทยาลัยพะเยา ประจำปีงบประมาณ พ.ศ. 2569 รอบ 6 เดือน (ตุลาคม 2568 – มีนาคม 2569) จะเป็นประโยชน์ในการปรับปรุงพัฒนาการดำเนินงานและเป็นแนวทางในการบริหารจัดการของผู้บริหารส่วนงานให้มีประสิทธิภาพยิ่งขึ้น

สำนักงานสภามหาวิทยาลัยพะเยา
มีนาคม 2569

ส่วนที่ 1

บทนำ

1.1 ประวัติความเป็นมา

สำนักงานสภามหาวิทยาลัยพะเยา ได้รับการจัดตั้งตามโครงสร้างของมหาวิทยาลัยพะเยา ตามที่ได้ รับอนุมัติจากสภามหาวิทยาลัยพะเยา เมื่อวันที่ 19 กันยายน พ.ศ. 2553 โดยตาม มาตรา 9 ให้สำนักงานสภามหาวิทยาลัยทำหน้าที่บริหารและธุรการขึ้นตรงต่อสภามหาวิทยาลัย โดยมีผู้อำนวยการสำนักงานสภามหาวิทยาลัยเป็นผู้บริหารสำนักงาน แต่เดิมได้แบ่งโครงสร้างหน่วยงาน ออกเป็น 3 งาน คือ งานธุรการ งานประชุมและประสานงาน และงานเลขานุการคณะกรรมการที่ตั้ง โดยสภามหาวิทยาลัย ต่อมาในปี พ.ศ. 2558 ได้แบ่งโครงสร้างหน่วยงาน ออกเป็น 4 งาน คือ งานธุรการ งานประชุมและประสานงาน งานติดตามประเมินผลและกิจการพิเศษ และงานเลขานุการคณะกรรมการ ที่ตั้งโดยสภามหาวิทยาลัย หลังจากนั้น มหาวิทยาลัยพะเยาได้ออกประกาศจัดตั้งสำนักงานสภามหาวิทยาลัย พ.ศ. 2560 โดยให้จัดตั้งเป็นสำนักงานตามมาตรา 7(1) แห่งพระราชบัญญัติมหาวิทยาลัยพะเยา พ.ศ. 2553 และให้เรียกชื่อว่า สำนักงานสภามหาวิทยาลัยพะเยา ทั้งนี้ ตั้งแต่วันที่ 22 พฤศจิกายน 2560 ประกาศใน ราชกิจจานุเบกษา หน้า 11 เล่ม 135 ตอนพิเศษ 22 ง เมื่อวันที่ 31 มกราคม 2561 ต่อมาในปี พ.ศ. 2562 มหาวิทยาลัยพะเยาได้มีการปรับปรุงโครงสร้างหน่วยงานย่อย ระดับงาน เพื่อให้สอดคล้องและเหมาะสม ตามวัตถุประสงค์และนโยบายของมหาวิทยาลัยพะเยา และตามมติที่ประชุมคณะกรรมการบริหารมหาวิทยาลัย พะเยา ครั้งที่ 9/2562 เมื่อวันที่ 27 พฤษภาคม 2562 มหาวิทยาลัยพะเยาได้ออกประกาศ เรื่อง การปรับปรุง โครงสร้างหน่วยงานย่อย ระดับงาน ภายในสำนักงานสภามหาวิทยาลัยพะเยา พ.ศ. 2562 ลงวันที่ 28 พฤษภาคม 2562 สำนักงานสภามหาวิทยาลัยพะเยาจึงมีการปรับปรุงโครงสร้างส่วนงาน ออกเป็น 3 งาน ได้แก่ งานธุรการ งานประชุม และงานกิจการพิเศษ โดยเปลี่ยนชื่อ “งานเลขานุการคณะกรรมการที่ตั้งโดยสภามหาวิทยาลัย” เป็น “งานกิจการพิเศษ”

1.2 ปรัชญา ปณิธาน วิสัยทัศน์ พันธกิจ ค่านิยมองค์กร สมรรถนะหลัก

ปรัชญา	ปณฺญาชิวี เสฏฺฐชิวี นาม (ปัญญาชิวี เสฏฐะชิวี นามะ) "ดำรงชีวิตด้วยปัญญาประเสริฐที่สุด" (A Life of Wisdom Is the Most Wondrous of All)
ปณิธาน	ปัญญาเพื่อความเข้มแข็งของชุมชน (Wisdom for Community Empowerment)
วิสัยทัศน์	มุ่งสู่ส่วนงานที่เป็นเลิศในการสนับสนุนการดำเนินงานของสภามหาวิทยาลัยพะเยา
พันธกิจ	<ol style="list-style-type: none">1. สนับสนุนให้สภามหาวิทยาลัยพะเยาดำเนินงานตามอำนาจและหน้าที่ที่2. เป็นหน่วยธุรการ หน่วยประสานงาน และหน่วยสนับสนุนการดำเนินงาน ตามอำนาจและหน้าที่ของสภามหาวิทยาลัยพะเยา

ค่านิยมองค์กร

Unity : ทำงานร่วมกันเป็นหนึ่ง มุ่งสู่เป้าหมายเดียวกัน
 Professional : ทำงานอย่างมืออาชีพ เพื่อคุณภาพ และมาตรฐาน

สมรรถนะหลัก

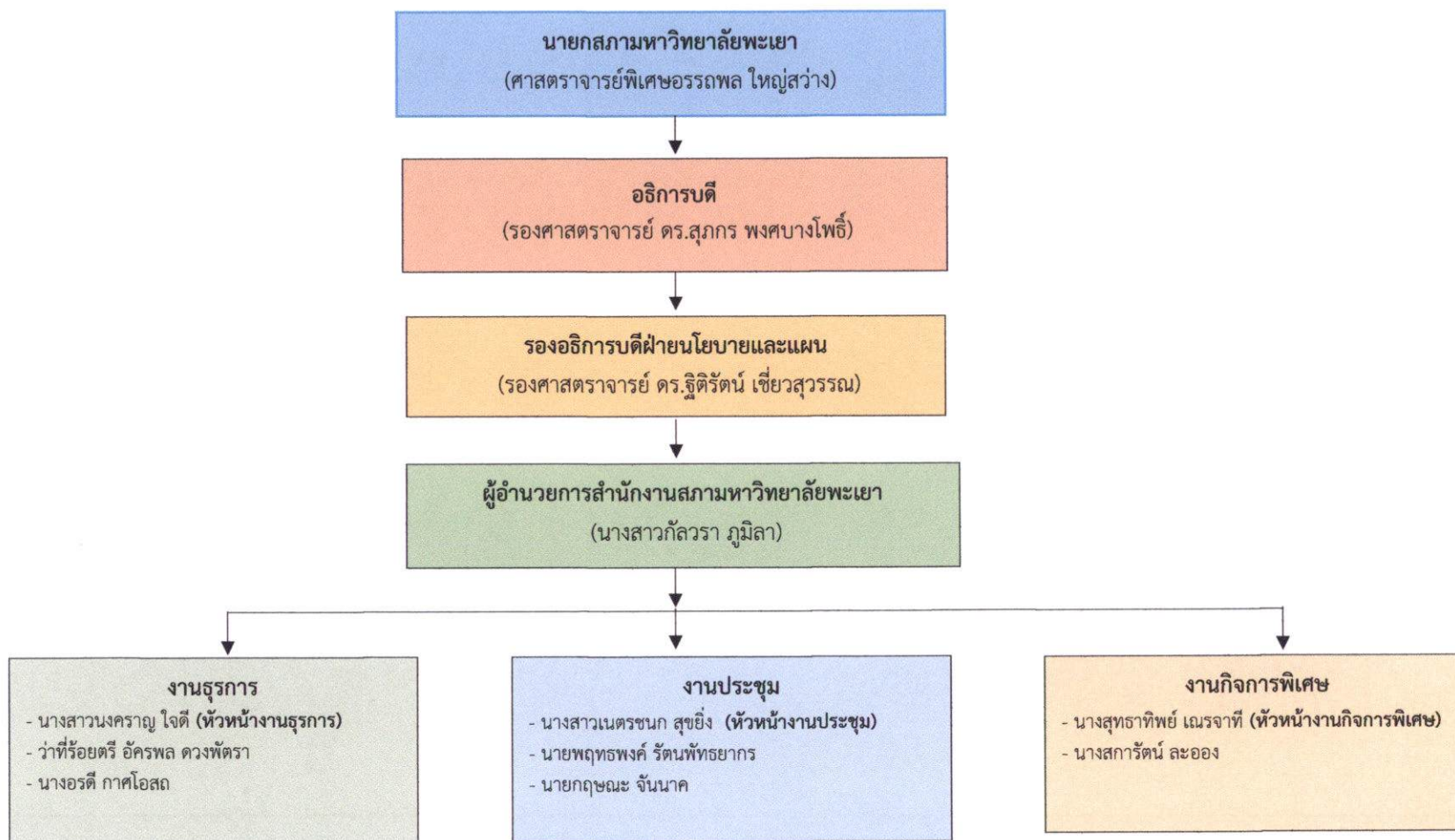
Professional : ปฏิบัติงานอย่างมืออาชีพ มีกระบวนการทำงานที่เป็นระบบ
 Service : ให้บริการได้อย่างดีเยี่ยมเกินความคาดหวังแก่กรรมการสภามหาวิทยาลัย และผู้รับบริการ
 Team : ทำงานร่วมกันเป็นทีม แลกเปลี่ยนเรียนรู้ ถ่ายทอดความรู้ และประสบการณ์ร่วมกัน

1.3 บุคลากร

ตำแหน่ง/สังกัด	คุณวุฒิการศึกษา (จำนวนคน)			รวม (คน)
	ปริญญาตรี	ปริญญาโท	ปริญญาเอก	
1. ผู้อำนวยการ				
นักวิชาการคอมพิวเตอร์	-	1	-	1
2. งานธุรการ				
เจ้าหน้าที่บริหารงานทั่วไป	1	2	-	3
3. งานประชุม				
เจ้าหน้าที่บริหารงานทั่วไป	-	3	-	3
4. งานกิจการพิเศษ				
เจ้าหน้าที่บริหารงานทั่วไป	1	1	-	2
รวมทั้งสิ้น	2	7	-	9

1.4 โครงสร้างองค์กรและโครงสร้างการบริหาร

โครงสร้างองค์กรและโครงสร้างการบริหาร สำนักงานสภามหาวิทยาลัยพะเยา



1.5 กรอบประเด็นยุทธศาสตร์

ประเด็นยุทธศาสตร์ การพัฒนาระบบบริหารจัดการที่ทันสมัย มีประสิทธิภาพ โปร่งใส
มีธรรมาภิบาล

1.6 กรอบความเชื่อมโยงแผนปฏิบัติการ

ประเด็นยุทธศาสตร์ การพัฒนาระบบบริหารจัดการที่ทันสมัย มีประสิทธิภาพ โปร่งใส
และมีธรรมาภิบาล โดยมีเป้าประสงค์ ดังนี้

เป้าประสงค์ที่ 1 สนับสนุนให้สภามหาวิทยาลัยพะเยาดำเนินงานตามอำนาจและหน้าที่ได้อย่างมีประสิทธิภาพ โดยปรับปรุงคู่มือกรรมการสภามหาวิทยาลัยพะเยา อย่างน้อย 1 ฉบับตามวาระการดำรงตำแหน่ง เพื่อเป็นกรอบแนวทางการดำเนินงานตามอำนาจหน้าที่ พัฒนาระบบการปฏิบัติงานให้มีประสิทธิภาพ เพื่อสนับสนุนการดำเนินงานของสภามหาวิทยาลัย โดยมีการจัดทำคู่มือการให้บริการ จัดทำระบบและกระบวนการปฏิบัติงานที่สามารถสนับสนุนการดำเนินงานของสภามหาวิทยาลัยให้มีประสิทธิภาพมากยิ่งขึ้น รวมทั้งพัฒนาระบบบริหารงานประชุมของสำนักงานสภามหาวิทยาลัยให้มีประสิทธิภาพอยู่เสมอ รวมทั้งจัดโครงการจัดทำกรอบนโยบายการพัฒนามหาวิทยาลัย เพื่อมอบนโยบายในการบริหารงานให้มหาวิทยาลัยดำเนินการให้บรรลุผลตามพันธกิจและเป็นไปตามอำนาจหน้าที่ของสภามหาวิทยาลัย

เป้าประสงค์ที่ 2 พัฒนาระบบบริหารจัดการที่ทันสมัย มีประสิทธิภาพ โปร่งใสและมีธรรมาภิบาล โดยการเข้ารับการประเมินการส่งเสริมคุณธรรมและความโปร่งใส (UP-ITA) ทุกปี จัดกิจกรรม Big Cleaning Day ส่งเสริมให้บุคลากรทุกคนเข้ารับการตรวจสอบสุขภาพประจำปี เพื่อสร้างสุขภาวะที่ดีในการปฏิบัติงาน ส่งเสริมให้บุคลากรปฏิบัติตามวิสัยทัศน์ ค่านิยมองค์กร และวัฒนธรรมการทำงานสู่ผลลัพธ์ที่ดีต่อผู้มีส่วนได้ส่วนเสียด้วยการจัดประชุมสำนักงานสภามหาวิทยาลัยพะเยาเป็นประจำทุกเดือน เปิดโอกาสให้บุคลากรมีส่วนร่วมในการแสดงความคิดเห็นในการวางแผนการดำเนินงานของสำนักงาน มีการสำรวจความพึงพอใจในการให้บริการด้านต่าง ๆ เพื่อนำข้อมูลมาปรับปรุง/พัฒนาการดำเนินงานอย่างต่อเนื่อง ส่งเสริมให้บุคลากรทุกคนเข้ารับการอบรม/พัฒนาปีละไม่น้อยกว่าปีละ 1 ครั้ง เพื่อให้มีความรู้ มีทักษะที่จำเป็นในการปฏิบัติงานและมีความก้าวหน้าตามสายงาน รวมถึงการพัฒนาทักษะดิจิทัลเพื่อให้ทันต่อการเปลี่ยนแปลงตามสภาพการณ์ปัจจุบัน จัดโครงการพัฒนาศักยภาพบุคลากรเป็นประจำทุกปี และมีการปรับปรุงคู่มือการปฏิบัติงานให้เป็นไปตามข้อบังคับ/ระเบียบ/ประกาศที่เกี่ยวข้อง ให้ทันสมัยเป็นไปตามขั้นตอนการปฏิบัติงานที่เปลี่ยนแปลงไป

ส่วนที่ 2

แผนการดำเนินงานตามภารกิจของสำนักงานสภามหาวิทยาลัยพะเยา ประจำปีงบประมาณ พ.ศ. 2569

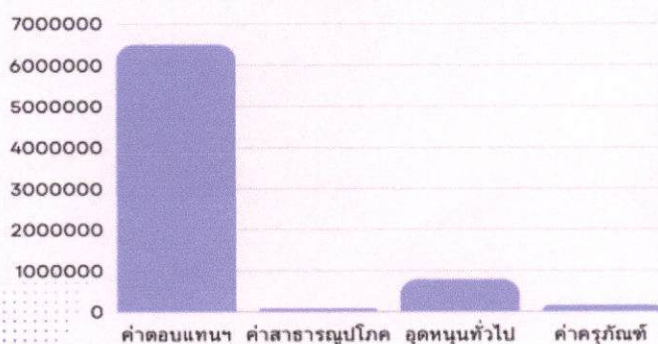
สำนักงานสภามหาวิทยาลัยพะเยาได้จัดทำแผนยุทธศาสตร์การพัฒนาสถาบันสภามหาวิทยาลัยพะเยา ประจำปีงบประมาณ พ.ศ. 2569 – 2573 ที่มีความเชื่อมโยงกับแผนยุทธศาสตร์การพัฒนามหาวิทยาลัยพะเยา ประจำปีงบประมาณ พ.ศ. 2569 – 2573 เพื่อกำหนดงบประมาณ สิ่งสนับสนุนการดำเนินงานตามแผนยุทธศาสตร์ และได้จัดทำแผนปฏิบัติการประจำปี ที่มีความเชื่อมโยงกับแผนยุทธศาสตร์การพัฒนาสถาบันสภามหาวิทยาลัยพะเยา ที่สามารถสนองตอบตัวชี้วัดของสำนักงานสภามหาวิทยาลัยพะเยาได้อย่างมีประสิทธิภาพและประสิทธิผล ดังรายละเอียดต่อไปนี้

งบประมาณที่ได้รับจัดสรร ประจำปีงบประมาณ พ.ศ. 2569

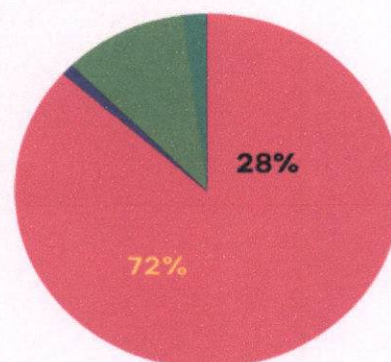
ลำดับ	ประเภทรายจ่าย	งบประมาณที่ได้รับจัดสรร (บาท)
1	ค่าตอบแทน ใช้สอยและวัสดุ	6,495,000
2	ค่าสาธารณูปโภค	75,000
3	อุดหนุนทั่วไป	780,000
4	ค่าครุภัณฑ์	150,000
รวมจำนวนทั้งสิ้น		7,500,000

งบประมาณที่ได้รับจัดสรร ประจำปีงบประมาณ พ.ศ. 2569

แบ่งตามประเภทรายจ่าย



- ค่าตอบแทน ใช้สอยและวัสดุ
- ค่าสาธารณูปโภค
- อุดหนุนทั่วไป
- ค่าครุภัณฑ์



โครงการตามแผนปฏิบัติการ ประจำปีงบประมาณ พ.ศ. 2569

2.1 สรุปแผนปฏิบัติการของสำนักงานสภามหาวิทยาลัยพะเยา จำแนกตามยุทธศาสตร์มหาวิทยาลัย

ยุทธศาสตร์	งบประมาณ (บาท)	จำนวน โครงการ/ กิจกรรม	โครงการ ตามแผน ยุทธศาสตร์	โครงการ ประจำของ ส่วนงาน
1) การเตรียมคนและเสริมสร้างศักยภาพคน ให้มีสมรรถนะและทักษะแห่งอนาคต (ด้านการจัดการเรียนการสอน)	-	-	-	-
2) การเตรียมคนและเสริมสร้างศักยภาพคน ให้มีสมรรถนะและทักษะแห่งอนาคต (ด้านคุณภาพนิสิต)	-	-	-	-
3) การสร้างงานวิจัยและนวัตกรรมพัฒนาเศรษฐกิจ สังคมและชุมชน	-	-	-	-
4) การบริการวิชาการและสร้างสรรค์พื้นที่ การเรียนรู้เพื่อความเป็นอยู่ที่ดีทางสังคม	-	-	-	-
5) การส่งเสริมการทำนุบำรุงศิลปวัฒนธรรม เพื่อความเป็นไทยและเอกลักษณ์ของชาติ	-	-	-	-
6) การพัฒนาระบบบริหารจัดการที่ทันสมัย มีประสิทธิภาพ โปร่งใส และมีธรรมาภิบาล	785,000	7	-	7
รวม	785,000	7	-	7

2.2 สรุปแผนปฏิบัติการของสำนักงานสภามหาวิทยาลัยพะเยา จำแนกตามยุทธศาสตร์ส่วนงาน

ประเด็นยุทธศาสตร์ การพัฒนาระบบบริหารจัดการที่ทันสมัย มีประสิทธิภาพ โปร่งใสและมีธรรมาภิบาล

ประเด็นยุทธศาสตร์/ กลยุทธ์ของ มหาวิทยาลัย	กลยุทธ์ของส่วนงาน	ตัวชี้วัดกลยุทธ์ ของส่วนงาน (อ้างอิงจากตัวชี้วัด มหาวิทยาลัย)	โครงการ/กิจกรรม	ตัวชี้วัดประสิทธิผล ของโครงการ (Outcome)	ผลการ ดำเนินงาน	เป้าหมาย (ร้อยละ ความสำเร็จ)	งบประมาณ (บาท)	ระยะเวลา การดำเนินงาน	โครงการ ตามแผน ยุทธศาสตร์	โครงการ ประจำ ของส่วน งาน	ผู้รับผิดชอบ
					68 (ถ้ามี)	69					
การพัฒนาระบบ บริหารจัดการ ที่ทันสมัย มีประสิทธิภาพ โปร่งใสและ มีธรรมาภิบาล	พัฒนากระบวนการปฏิบัติงานที่ มีประสิทธิภาพเพื่อสนับสนุนให้ สภามหาวิทยาลัยดำเนินงาน ตามอำนาจหน้าที่	ผลการประเมิน ITA	โครงการศึกษาดูงานและ แลกเปลี่ยนเรียนรู้ เพื่อพัฒนาคุณภาพองค์กร สู่ความเป็นเลิศ	บุคลากรสามารถ นำความรู้หรือแนว ปฏิบัติที่ดีมาพัฒนา งาน ของตนเอง อย่างน้อย 1 เรื่อง	-	100	100,000	ต.ค. 68 - พ.ย. 69	-	/	นางสุทธาทิพย์ เนรจาทิ นางสารรัตน์ ละออง
		ระดับคะแนนการ ประเมินตนเองของ มหาวิทยาลัยตามเกณฑ์ EdPEX	โครงการประชุมเชิง ปฏิบัติการจัดการรอบ นโยบายเพื่อการพัฒนา มหาวิทยาลัยพะเยา อย่างยั่งยืน	ข้อเสนอแนะและ นโยบาย ในการ พัฒนามหาวิทยาลัย พะเยาที่ มหาวิทยาลัย นำไปจัดทำเป็น แผนยุทธศาสตร์การ พัฒนามหาวิทยาลัย	100	100	400,000	ก.ค. - ส.ค. 69	-	/	นางสุทธาทิพย์ เนรจาทิ นางสารรัตน์ ละออง
	พัฒนาระบบบริหารจัดการองค์กร อย่างมีประสิทธิภาพ	ส่วนงานที่มีแนวปฏิบัติ ที่ดีด้านการวางแผน ยุทธศาสตร์ ด้านบริหาร แผนยุทธศาสตร์ และ งบประมาณด้วยระบบ e-Budget ด้าน การ บริหารความเสี่ยงและ การควบคุมภายใน ฯลฯ	โครงการทบทวนแผน ยุทธศาสตร์และจัดทำ แผนปฏิบัติการประจำปี ของสำนักงาน สภามหาวิทยาลัยพะเยา	1. การวางแผนงาน ของส่วนงาน เป็นไป ตามนโยบาย ทิศทาง และแผนยุทธศาสตร์ การพัฒนาวิทยาลัย พะเยาและเป็นไปตาม กระบวนการที่กำหนด 2. มีแผนยุทธศาสตร์ การพัฒนาสำนักงาน สภามหาวิทยาลัย แผนปฏิบัติการ ประจำปี	100	100	30,000	ส.ค. - ก.ย. 69	-	/	น.ส. นงศราญ ใจดี

ประเด็นยุทธศาสตร์/กลยุทธ์ของมหาวิทยาลัย	กลยุทธ์ของส่วนงาน	ตัวชี้วัดกลยุทธ์ของส่วนงาน (อ้างอิงจากตัวชี้วัดมหาวิทยาลัย)	โครงการ/กิจกรรม	ตัวชี้วัดประสิทธิผลของโครงการ (Outcome)	ผลการดำเนินงาน	เป้าหมาย (ร้อยละความสำเร็จ) 69	งบประมาณ (บาท)	ระยะเวลาการดำเนินงาน	โครงการตามแผนยุทธศาสตร์	โครงการประจำของส่วนงาน	ผู้รับผิดชอบ
					68 (ถ้ามี)						
ยกระดับขีดความสามารถในการทำงานของบุคลากร		ร้อยละของบุคลากรที่มีสมรรถนะด้าน Digital ที่ระดับ 2 ขึ้นไป	โครงการพัฒนาทักษะดิจิทัลบุคลากรสำนักงานสภามหาวิทยาลัยพะเยา	บุคลากรที่มีสมรรถนะด้าน Digital ระดับ 2 ขึ้นไป อย่างน้อย 2 คน/ปี	-	100	50,000	ก.พ. - ส.ค. 69	-	/	น.ส. นงคราญ ใจดี ว่าที่ร้อยตรี อัครพล ดวงพัตรา
		บุคลากรมีการปฏิบัติงานอย่างมีประสิทธิภาพตามสมรรถนะที่กำหนด บุคลากรมีผลประเมินการปฏิบัติงานประจำปีในระดับ 85 ขึ้นไป	โครงการพัฒนาศักยภาพบุคลากรสำนักงานสภามหาวิทยาลัยพะเยา	บุคลากรมีทักษะที่จำเป็นในการปฏิบัติงาน	100	100	100,000	ก.พ. - ส.ค. 69	-	/	น.ส. นงคราญ ใจดี ว่าที่ร้อยตรี อัครพล ดวงพัตรา
	พัฒนาสภาพแวดล้อมการทำงานและสร้างสุขภาวะที่ดีในการปฏิบัติงาน	การจัดอันดับสถาบันการศึกษาสีเขียวที่เป็นมิตรกับสิ่งแวดล้อมระดับโลก (UI Green)	กิจกรรม Big Cleaning Day	ความพึงพอใจของบุคลากรและผู้ที่มาใช้บริการต่อสถานที่ปฏิบัติงาน > 4 จากคะแนนเต็ม 5	100	100	5,000	ก.พ. - ส.ค. 69	-		ว่าที่ร้อยตรี อัครพล ดวงพัตรา
สร้างค่านิยมและวัฒนธรรมองค์กร		ผลการประเมิน ITA	โครงการสืบสานประเพณี/วัฒนธรรมท้องถิ่น	จำนวนกิจกรรม/โครงการที่เป็นการสืบสานและอนุรักษ์ประเพณี/วัฒนธรรมท้องถิ่นและเอกลักษณ์ความเป็นไทย อย่างน้อย 1 กิจกรรมต่อปี	100	100	100,000	เม.ย. - ก.ค. 69	-	/	น.ส. นงคราญ ใจดี น.ส. เมตตาณน สุขยิ่ง

2.3 แนวทางการติดตามประเมินผลแผนปฏิบัติการ

การติดตามประเมินผลแผนปฏิบัติการ ประจำปีงบประมาณ พ.ศ. 2569 มีวัตถุประสงค์เพื่อให้ทราบถึงความก้าวหน้าของการดำเนินงาน ปัญหาและอุปสรรค และแนวทางในการปรับปรุง/พัฒนาการดำเนินงานของสำนักงานสภามหาวิทยาลัยพะเยา รวมทั้งเพื่อนำประสบการณ์จากการดำเนินงานไปกำหนดนโยบายการบริหารงานเพื่อพัฒนาสำนักงานสภามหาวิทยาลัยพะเยาต่อไป โดยมีกระบวนการติดตามประเมินผลแผนปฏิบัติการ เริ่มจากการรวบรวมข้อมูลและวิเคราะห์ข้อมูลผลการดำเนินงานทั้งในเชิงปริมาณและคุณภาพ เปรียบเทียบค่าเป้าหมายตามแผนการดำเนินงานกับผลการดำเนินงาน และการเบิกจ่ายงบประมาณของทุกงานภายในสำนักงานสภามหาวิทยาลัยพะเยา โดยจัดทำเป็นรายงานผลความสำเร็จของการบรรลุตามเป้าหมาย และตัวชี้วัดของแผนยุทธศาสตร์การพัฒนาสถาบันสภามหาวิทยาลัยพะเยาต่อมหาวิทยาลัย รอบ 6 เดือน และรอบ 12 เดือน ตามลำดับ

2.4 ระบบและกลไกการติดตามประเมินผล

การติดตามประเมินผลเพื่อให้ทราบความสำเร็จของการบรรลุตามเป้าหมายและตัวชี้วัดของแผนปฏิบัติการ มีระบบและกลไกดังนี้

1) วางระบบการประเมินผลแผนปฏิบัติการ เชิงบูรณาการที่มุ่งนำเสนอผลผลิต (Output) ผลลัพธ์ (Outcome) และผลกระทบ (Impact) โดยให้มีการประเมินตนเองเพื่อสร้างกระบวนการเรียนรู้ และให้มีการติดตามประเมินผลจากคณะกรรมการที่เป็นกลาง กำหนดเกณฑ์การประเมินที่ชัดเจน โปร่งใส มีมาตรฐานและถูกต้องตามหลักวิชาการ

2) สร้างความสอดคล้องของการประเมินผลการดำเนินงานตามแผนยุทธศาสตร์กับการประเมินการปฏิบัติงานตามระดับของตัวชี้วัดการดำเนินงาน ตั้งแต่ระดับหัวหน้าส่วนงาน ผู้อำนวยการ หัวหน้างาน และบุคลากรรายบุคคล

3) ดำเนินการติดตามประเมินผลการดำเนินงานตามแผนปฏิบัติการ ตามตัวบ่งชี้และตามกรอบเวลาที่กำหนดอย่างต่อเนื่อง พร้อมทั้งการนำผลการประเมินมาปรับปรุงพัฒนาให้บรรลุเป้าหมายทั้งในเชิงปริมาณและเชิงคุณภาพ

4) รายงานผลการดำเนินงานตามแผนปฏิบัติการต่อหัวหน้าส่วนงาน ต่ออธิการบดี คณะกรรมการบริหารมหาวิทยาลัย และสภามหาวิทยาลัย ตามลำดับ

2.5 กรอบเวลาการติดตามประเมินผล

สำนักงานสภามหาวิทยาลัยพะเยามีการติดตามประเมินผลแผนปฏิบัติการ ประจำปีงบประมาณ 2 ครั้ง ผ่านการรายงานแผนปฏิบัติการ พ.ศ. 2569 รอบ 6 เดือน (ตุลาคม 2568 – มีนาคม 2569) และรอบ 12 เดือน (ตุลาคม 2568 – กันยายน 2569) โดยพิจารณาการดำเนินโครงการและการใช้จ่ายงบประมาณตามแผนปฏิบัติการเทียบเคียงกับแผนปฏิบัติการที่วางแผนไว้ในช่วงเวลาดังกล่าว ซึ่งจะพิจารณาตามปัจจัยที่เกี่ยวข้องประกอบด้วย

- 1) มีการดำเนินการล่าช้ากว่าแผนปฏิบัติการที่กำหนด
- 2) การใช้จ่ายงบประมาณคลาดเคลื่อนจากแผนการใช้จ่ายงบประมาณที่กำหนดไว้
- 3) ความสำเร็จของตัวชี้วัดตามแผนปฏิบัติการที่กำหนดไว้
- 4) การเปลี่ยนแปลงทางสังคมที่ส่งผลกระทบต่อความท้าทายเชิงกลยุทธ์ตามแผนปฏิบัติการ

ที่ตอบสนองอยู่

2.6 องค์ประกอบของรายงานผลการดำเนินงาน

การรายงานผลประเมินความสำเร็จของแผนปฏิบัติการ ประจำปีงบประมาณ พ.ศ. 2569 มีการติดตามประเมินผลและรายงานผลการดำเนินงาน รอบ 6 เดือน และรอบ 12 เดือน เสนอต่อคณะกรรมการบริหารมหาวิทยาลัยพะเยา และเผยแพร่ตามข้อกำหนด ITA โดยมีองค์ประกอบของการรายงาน ดังนี้

- 1) การรายงานผลการประเมินความสำเร็จของแผนปฏิบัติการ สำนักงานสภามหาวิทยาลัยพะเยา ประจำปีงบประมาณ พ.ศ. 2569 รอบ 6 เดือน และรอบ 12 เดือน
- 2) การรายงานผลการประเมินความสำเร็จตามยุทธศาสตร์ของสำนักงานสภามหาวิทยาลัยพะเยา ประจำปีงบประมาณ พ.ศ. 2569

ซึ่งกระบวนการปฏิบัติงานทั้งหมด จะปฏิบัติผ่านระบบการจัดการด้านงบประมาณและแผนงาน (e-Budget) และใช้ข้อมูลจากระบบการจัดการด้านงบประมาณและแผนงาน (e-Budget) ในการรายงานผลการปฏิบัติงาน ประจำปีงบประมาณนั้น ๆ

ส่วนที่ 3

ผลความก้าวหน้าในการดำเนินงานตามแผนการดำเนินงานของสำนักงานสภามหาวิทยาลัยพะเยา
รอบ 6 เดือน ประจำปีงบประมาณ พ.ศ. 2569

3.1 สรุปผลความก้าวหน้าในการดำเนินงานตามแผนการดำเนินงานของสำนักงานสภามหาวิทยาลัยพะเยา
รอบ 6 เดือน ประจำปีงบประมาณ พ.ศ. 2569 จำแนกตามยุทธศาสตร์ส่วนงาน

ประเด็นยุทธศาสตร์	จำนวนโครงการ	งบประมาณที่ได้รับ				คะแนนตัวชี้วัดรวม (ร้อยละ)	
		งบประมาณตามแผนที่กำหนด	ผลการใช้จ่ายจริง	คงเหลือ	ร้อยละของงบประมาณที่ใช้ไป	จำนวนตัวชี้วัดตามแผน	ร้อยละของการบรรลุผลสำเร็จ
ประเด็นยุทธศาสตร์ที่ 1 การเตรียมคนและเสริมสร้างศักยภาพคน ให้มีสมรรถนะและทักษะแห่งอนาคตตอบสนองความต้องการของตลาดแรงงาน							
ประเด็นยุทธศาสตร์ที่ 2 การสร้างงานวิจัยและนวัตกรรมสู่ประโยชน์เชิงพาณิชย์							
ประเด็นยุทธศาสตร์ที่ 3 การบริการวิชาการด้วยองค์ความรู้และนวัตกรรมเพื่อความเข้มแข็งของชุมชน							
ประเด็นยุทธศาสตร์ที่ 4 การส่งเสริมการทำนุบำรุงศิลปะและวัฒนธรรมเพื่อความเป็นไทยและเอกลักษณ์ของชาติ							
ประเด็นยุทธศาสตร์ที่ 5 การพัฒนาระบบบริหารจัดการที่ทันสมัยมีประสิทธิภาพ โปร่งใส และมีธรรมาภิบาล	7	785,000	93,029.36	691,970.24	11.85	8	25

3.2 ผลความก้าวหน้าในการดำเนินงานตามแผนการดำเนินงานของสำนักงานสภามหาวิทยาลัยพะเยา
รอบ 6 เดือน ประจำปีงบประมาณ พ.ศ. 2569 จำแนกตามยุทธศาสตร์ของส่วนงาน

ลำดับ	ชื่อโครงการ	ผลการดำเนินงาน	ร้อยละ ความสำเร็จ ของโครงการ	งบประมาณ ที่ได้รับ จัดสรร	ผลการใช้ จ่าย งบประมาณ	ร้อยละ ของ งบประมาณ ที่ใช้ไป	ช่วง ระยะเวลา	จำนวน ตัวชี้วัด โครงการ	ร้อยละ ของการ บรรลุผล สำเร็จ	ผู้รับผิดชอบ
ประเด็นยุทธศาสตร์ที่ 5 การพัฒนาระบบบริหารจัดการที่ทันสมัย มีประสิทธิภาพ โปร่งใส และมีธรรมาภิบาล										
1	โครงการสืบสานประเพณี/วัฒนธรรมท้องถิ่น	ยังไม่ได้ดำเนินการ	-	100,000	-	-	เม.ย.-ก.ค. 69	1	-	นส. นศรกาญจน์ นสมะทชนก สุขยิ่ง
2	โครงการทบทวนแผนยุทธศาสตร์และ จัดทำแผนปฏิบัติการประจำปีของ สำนักงานสภามหาวิทยาลัยพะเยา	ยังไม่ได้ดำเนินการ	-	30,000	-	-	ส.ค.- ก.ย. 69	1	-	นส. นศรกาญจน์
3	โครงการประชุมเชิงปฏิบัติการการจัดทำ กรอบนโยบายเพื่อการพัฒนามหาวิทยาลัย พะเยาอย่างยั่งยืน	ยังไม่ได้ดำเนินการ	-	400,000	-	-	ก.ค.- ส.ค. 69	1	-	นางสุทธาทิพย์ เมธชาติ นางสกรรัตน์ ละออง
4	โครงการพัฒนาทักษะดิจิทัลบุคลากร สำนักงานสภามหาวิทยาลัยพะเยา	ยังไม่ได้ดำเนินการ	-	50,000	-	-	ก.พ. - ส.ค. 69	1	-	นส. นศรกาญจน์/ว่าที่ร้อยตรี อัครพล ดวงพัชรา
5	กิจกรรม Big Cleaning Day	ยังไม่ได้ดำเนินการ	-	5,000	-	-	ก.พ.-ส.ค. 69	1	-	ว่าที่ร้อยตรี อัครพล ดวงพัชรา
6	โครงการศึกษาดูงานและแลกเปลี่ยน เรียนรู้เพื่อพัฒนาคุณภาพองค์กรสู่ความ เป็นเลิศ	ยังไม่ได้ดำเนินการ	-	100,000	-	-	ต.ค. 68 - เม.ย. 69	1	-	นางสุทธาทิพย์ เมธชาติ นางสกรรัตน์ ละออง

ลำดับ	ชื่อโครงการ	ผลการดำเนินงาน	ร้อยละ ความสำเร็จ ของโครงการ	งบประมาณ ที่ได้รับการ จัดสรร	ผลการใช้ จ่าย งบประมาณ	ร้อยละ ของ งบประมาณ ที่ใช้ไป	ช่วง ระยะเวลา	จำนวน ตัวชี้วัด โครงการ	ร้อยละ ของการ บรรลุผล สำเร็จ	ผู้รับผิดชอบ
7	โครงการพัฒนาศักยภาพบุคลากร สำนักงานสภามหาวิทยาลัยพะเยา	ผลลัพธ์เชิงปริมาณ จำนวนบุคลากรเข้าร่วมกิจกรรม อบรม/พัฒนา คิดเป็นร้อยละ 100 ผลลัพธ์เชิงคุณภาพ บุคลากรได้รับความรู้ความเข้าใจ ในการนำ AI มาประยุกต์ใช้ในการ ทำงาน โดยผ่านการรับรองจาก สถาบันการฝึกอบรมด้านดิจิทัล ที่ได้รับการยอมรับ และสามารถนำ AI มาประยุกต์ใช้ในการแก้ปัญหา ได้อย่างมีประสิทธิภาพ คิดเป็นร้อย ละ 100	100	100,000	93,029.36	93.02	29 ม.ค. - 1 ก.พ. 69	2	100	นส. นงศราญ ใจดี ว่าที่ร้อยตรี อัครพล ดวงพัตรา

3.3 ผลการใช้งบประมาณของสำนักงานสภามหาวิทยาลัยพะเยา รอบ 6 เดือน ประจำปีงบประมาณ พ.ศ. 2569

การดำเนินงาน สำนักงานสภามหาวิทยาลัยพะเยา

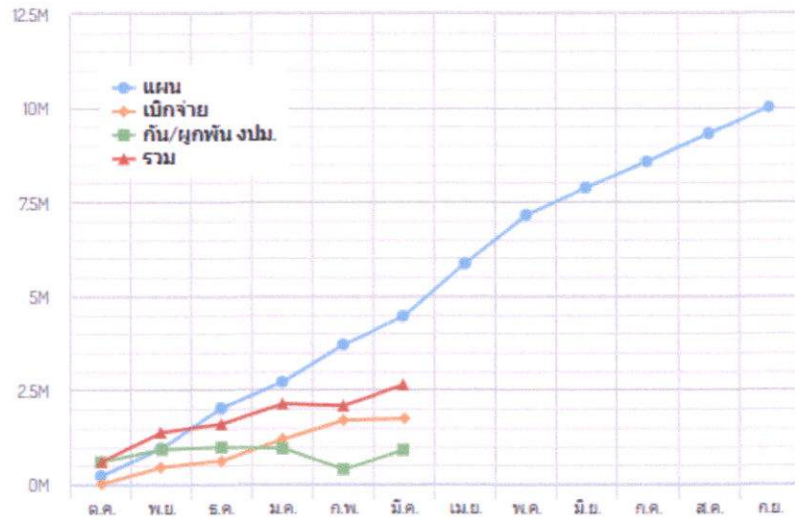
ค่าตอบแทนโครงการ ปีงบประมาณ 2568 เดือน มีนาคม

หน่วยงาน [...] สำนักงานสภามหาวิทยาลัยพะเยา

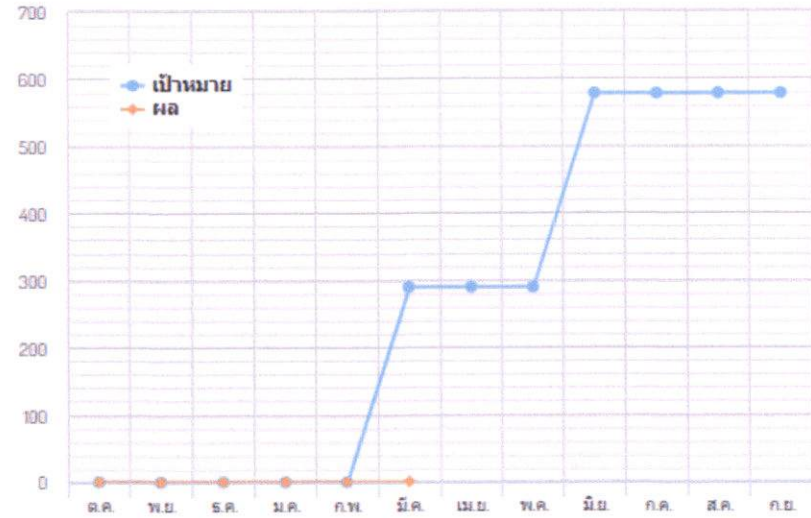
เป้าหมาย	44.52%	ผล	17.31%	PI	38.89%
	4,452,464.00		1,731,375.46		
ทั้งหมด	10,000,000.00	คงเหลือ	8,268,624.54		

เป้าหมาย	288.75%	ผล	0.00%	PI	0.00%
----------	----------------	----	--------------	----	--------------

ผลการเบิกจ่ายรายเดือน



ผลการดำเนินงานรายเดือน



รายการ	ผู้รับผิดชอบ	ยุทธศาสตร์	เป้าหมาย	การใช้จ่าย	กัณ งบประมาณ.	ผูกพัน งบประมาณ.	รวม	เป้าหมาย	ผลลัพธ์
รวมทั้งสิ้น			44.52%	17.31%	2.42%	6.59%	26.33%	38.89%	แผนการดำเนินงาน
			4,452,464.00	1,731,375.46	242,170.43	659,400.00	2,632,945.89	288.75%	0.00% 0.00%
ค่าใช้จ่ายงบลงทุน		จัดการศึกษา	100.00%	94.37%	0.00%	0.00%	94.37%	94.37%	0.00% 0.00% 0.00%
		อุดมศึกษา	100,000.00	94,370.00	-	-	94,370.00		
ค่าใช้จ่ายในการดำเนินงาน		จัดการศึกษา	49.58%	19.83%	2.93%	7.26%	30.03%	40.00%	0.00% 0.00% 0.00%
		อุดมศึกษา	4,092,464.00	1,637,005.46	242,170.43	599,400.00	2,478,575.89		
โครงการประชุมเชิงปฏิบัติการการจัดทำกรอบนโยบายเพื่อการพัฒนา มหาวิทยาลัยพะเยาอย่างยั่งยืน	นางสุทธาทิพย์ เณรจาที	จัดการศึกษา	0.00%	0.00%	0.00%	0.00%	0.00%	0.00%	0.00% 0.00% 0.00%
		อุดมศึกษา	-	-	-	-	-		
โครงการแผนยุทธศาสตร์ แผนปฏิบัติการประจำปีของสำนักงานสภามหาวิทยาลัยพะเยา	นางสาว นงคราญ ใจดี	จัดการศึกษา	0.00%	0.00%	0.00%	0.00%	0.00%	0.00%	0.00% 0.00% 0.00%
		อุดมศึกษา	-	-	-	-	-		
โครงการพัฒนาระบบสารสนเทศเพื่อการบริหารงานของสำนักงานสภามหาวิทยาลัยพะเยา	ว่าที่ร้อยตรีฉัตร พล ดวงพิตรา	จัดการศึกษา	63.16%	0.00%	0.00%	63.16%	63.16%	0.00%	5,000.00% 0.00% 0.00%
		อุดมศึกษา	60,000.00	-	-	60,000.00	60,000.00		
โครงการพัฒนาศักยภาพบุคลากรสำนักงานสภามหาวิทยาลัยพะเยา	นางสาว นงคราญ ใจดี	จัดการศึกษา	100.00%	0.00%	0.00%	0.00%	0.00%	0.00%	0.00% 0.00% 0.00%
		อุดมศึกษา	200,000.00	-	-	-	-		
โครงการศึกษาดูงานเพื่อการพัฒนาสถาบันสมุนเป้าหมายการพัฒนาที่ยั่งยืน	นางสาว นงคราญ ใจดี	จัดการศึกษา	0.00%	0.00%	0.00%	0.00%	0.00%	0.00%	0.00% 0.00% 0.00%
		อุดมศึกษา	-	-	-	-	-		
โครงการสืบสานประเพณี/วัฒนธรรมท้องถิ่น	นางสาว นงคราญ ใจดี	ทำนุบำรุง ศิลปะและ วัฒนธรรม	0.00%	0.00%	0.00%	0.00%	0.00%	0.00%	0.00% 0.00% 0.00%
			-	-	-	-	-		

3.4 สรุปผลการดำเนินโครงการ/กิจกรรม ประจำปีงบประมาณ พ.ศ. 2569

โครงการพัฒนาศักยภาพบุคลากรสำนักงานสภามหาวิทยาลัยพะเยา

กิจกรรม : AI กับการประยุกต์ใช้ในการทำงานประจำ

ผลการดำเนินโครงการ/กิจกรรมเชิงปริมาณ

- หน่วยงานที่รับผิดชอบ งานธุรการ (หัวหน้าโครงการ: ว่าที่ร้อยตรี อัครพล ดวงพัตรา)
- งบประมาณ 100,000 บาท (เบิกจ่ายในเดือนเมษายน) จากกองทุนเพื่อการศึกษา
- งบประมาณใช้ไป 93,029.55 บาท คิดเป็นร้อยละ 93.02
- วัน เวลา สถานที่จัดโครงการ วันที่ 29 มกราคม – 1 กุมภาพันธ์ 2569
ณ โรงแรมพญา ปราร์ค บีช อำเภอบางละมุง จังหวัดชลบุรี และโรงแรมวินแอดม จอมเทียน พัทยา อำเภอสัตหีบ จังหวัดชลบุรี
- กลุ่มเป้าหมาย รวม 9 คน (บุคลากรสำนักงานสภามหาวิทยาลัยพะเยา)
- จำนวนผู้เข้าร่วมโครงการ รวม 9 คน (บุคลากรสำนักงานสภามหาวิทยาลัยพะเยา)

วัตถุประสงค์ของโครงการ

1. เพื่อพัฒนาความรู้ ความเข้าใจ โดยการ นำ AI มาประยุกต์ใช้ในการทำงานของบุคลากรสำนักงานสภามหาวิทยาลัยพะเยาให้มีประสิทธิภาพมากยิ่งขึ้น
2. เพื่อยกระดับขีดความสามารถในการปฏิบัติงานของบุคลากรทั้งด้านการคิดวิเคราะห์ การแก้ไขปัญหา และการทำงานร่วมกันเป็นทีม
3. เพื่อให้บุคลากรมีความรู้ความเข้าใจในการนำเทคโนโลยีดิจิทัลและ AI มาประยุกต์ใช้ในการทำงาน ลดงานซ้ำซ้อน และเพิ่มความถูกต้องรวดเร็ว
4. เพื่อเตรียมความพร้อมให้บุคลากรในการขอกำหนดตำแหน่งที่สูงขึ้น
5. เพื่อเสริมสร้างคุณธรรม จริยธรรม ค่านิยมองค์กรที่ดีในการปฏิบัติงาน รวมทั้งเตรียมความพร้อมบุคลากรให้สามารถรองรับการเปลี่ยนแปลงในอนาคตได้อย่างมีประสิทธิภาพ

ผลการดำเนินโครงการ/กิจกรรม

เชิงปริมาณ

จำนวนบุคลากรสำนักงานสภามหาวิทยาลัยพะเยาทุกคนเข้าร่วมกิจกรรมอบรม/พัฒนา และผู้เข้าร่วมโครงการทุกคนเข้าร่วมกิจกรรมครบตามชั่วโมงที่กำหนด จากที่กำหนด กลุ่มเป้าหมายเป็นบุคลากรสังกัดสำนักงานสภามหาวิทยาลัยพะเยา จำนวน 9 คน ทุกคนเข้าร่วมกิจกรรมอบรม/พัฒนา และผู้เข้าร่วมโครงการทุกคนเข้าร่วมกิจกรรมครบตามชั่วโมงที่กำหนด คิดเป็นร้อยละ 100

เชิงคุณภาพ

1. ผู้เข้าร่วมโครงการมีความรู้ ความเข้าใจ และสามารถนำ AI มาประยุกต์ใช้ในการทำงาน โดยได้รับการรับรองจากสถาบันการฝึกอบรมด้านเทคโนโลยีดิจิทัลที่ได้รับการยอมรับ (บริษัท Microsoft) คิดเป็นร้อยละ 100
2. ผู้เข้าร่วมโครงการสามารถนำ AI มาประยุกต์ใช้ในการทำงาน เพื่อวิเคราะห์ข้อมูล และแก้ไขปัญหาในการทำงานประจำ โดยสามารถปรับปรุงแนวทางการปฏิบัติงานของส่วนงานได้อย่างมีประสิทธิภาพ คิดเป็นร้อยละ 100
3. ผู้เข้าร่วมโครงการมีความสามัคคีสามารถคิดแก้ไขปัญหาาร่วมกัน ทำงานร่วมกันเป็นทีมได้อย่างมีประสิทธิภาพ มีวัฒนธรรมองค์กรที่ดีในการปฏิบัติงาน

ปัญหา/อุปสรรค

ช่วงกิจกรรมสานสัมพันธ์ เนื่องจากสถานที่จัดกิจกรรมเป็นกลางแจ้งและเป็นช่วงเวลาบ่าย ทำให้แดดแรง ส่งผลต่อบุคลากรที่มีสุขภาพร่างกายไม่เอื้ออำนวย ทำให้เหนื่อยง่ายทำกิจกรรมได้ไม่เต็มที่

ภาคผนวก

ประมวลภาพโครงการ







