



สำนักงานสภามหาวิทยาลัยพะเยา
OFFICE OF THE UNIVERSITY COUNCIL
UNIVERSITY OF PHAYAO

แผนและความก้าวหน้าในการดำเนินงานและการใช้งบประมาณ
ประจำปีงบประมาณ พ.ศ. 2569

สำนักงานสภามหาวิทยาลัยพะเยา

คำนำ

แผนปฏิบัติการและความก้าวหน้าในการดำเนินงานตามแผนปฏิบัติการ รวมทั้งการใช้งบประมาณของสำนักงานสภามหาวิทยาลัยพะเยา ประจำปีงบประมาณ พ.ศ. 2569 รอบ 6 เดือน (ตุลาคม 2568 – มีนาคม 2569) นี้ เป็นการติดตามตรวจสอบผลการดำเนินงานตามแผนปฏิบัติการและการรายงานความก้าวหน้าของการดำเนินงานตามตัวชี้วัดที่กำหนดไว้ในแผน รวมถึงแสดงผลการใช้งบประมาณในการดำเนินงานตามแผนปฏิบัติการของสำนักงานสภามหาวิทยาลัยพะเยา

สำนักงานสภามหาวิทยาลัยพะเยา หวังเป็นอย่างยิ่งว่า รายงานความก้าวหน้าในการดำเนินงานตามแผนปฏิบัติการ รวมทั้งการใช้งบประมาณของสำนักงานสภามหาวิทยาลัยพะเยา ประจำปีงบประมาณ พ.ศ. 2569 รอบ 6 เดือน (ตุลาคม 2568 – มีนาคม 2569) จะเป็นประโยชน์ในการปรับปรุงพัฒนาการดำเนินงานและเป็นแนวทางในการบริหารจัดการของผู้บริหารส่วนงานให้มีประสิทธิภาพยิ่งขึ้น

สำนักงานสภามหาวิทยาลัยพะเยา
มีนาคม 2569

สารบัญ

หน้า

ส่วนที่ 1 บทนำ

1.1 ประวัติความเป็นมา	1
1.2 ปรัชญา/ปณิธาน/วิสัยทัศน์/พันธกิจ/ค่านิยมองค์กร/สมรรถนะหลัก	1
1.3 บุคลากร	2
1.4 แผนผังการบริหาร	3
1.5 กรอบประเด็นยุทธศาสตร์	4
1.6 กรอบความเชื่อมโยงแผนปฏิบัติการ	4

ส่วนที่ 2 แผนการดำเนินงานตามภารกิจของสำนักงานสภามหาวิทยาลัยพะเยา ประจำปีงบประมาณ พ.ศ. 2569

2.1 สรุปแผนปฏิบัติการของสำนักงานสภามหาวิทยาลัยพะเยา จำแนกตามยุทธศาสตร์มหาวิทยาลัย	6
2.2 สรุปแผนปฏิบัติการของสำนักงานสภามหาวิทยาลัยพะเยา จำแนกตามยุทธศาสตร์ส่วนงาน	7
2.3 แนวทางการติดตามประเมินผลแผนปฏิบัติการ	9
2.4 ระบบและกลไกการติดตามประเมินผล	9
2.5 กรอบเวลาการติดตามประเมินผล	10
2.6 องค์ประกอบของรายงานผลการดำเนินงาน	10

ส่วนที่ 3 ผลความก้าวหน้าในการดำเนินงานตามแผนการดำเนินงานของสำนักงานสภามหาวิทยาลัยพะเยา ประจำปีงบประมาณ พ.ศ. 2568

ผลความก้าวหน้าในการดำเนินงานตามแผนการดำเนินงานของสำนักงานสภามหาวิทยาลัยพะเยา จำแนกตามยุทธศาสตร์มหาวิทยาลัย	11
ผลความก้าวหน้าในการดำเนินงานตามแผนการดำเนินงานของสำนักงานสภามหาวิทยาลัยพะเยา จำแนกตามยุทธศาสตร์ของส่วนงาน	12
ผลการใช้งบประมาณของสำนักงานสภามหาวิทยาลัยพะเยา ประจำปีงบประมาณ พ.ศ. 2569 (ตุลาคม 2568 – มีนาคม 2569)	13

ส่วนที่ 1

บทนำ

1.1 ประวัติความเป็นมา

สำนักงานสภามหาวิทยาลัยพะเยา ได้รับการจัดตั้งตามโครงสร้างของมหาวิทยาลัยพะเยา ตามที่ได้รับอนุมัติจากสภามหาวิทยาลัยพะเยา เมื่อวันที่ 19 กันยายน พ.ศ. 2553 โดยตามมาตรา 9 ให้สำนักงานสภามหาวิทยาลัยทำหน้าที่ บริหารและธุรการขึ้นตรงต่อสภามหาวิทยาลัย โดยมีผู้อำนวยการสำนักงานสภามหาวิทยาลัยเป็นผู้บริหารสำนักงาน แต่เดิมได้แบ่งโครงสร้างหน่วยงาน ออกเป็น 3 งาน คือ งานธุรการ งานประชุมและประสานงาน และงานเลขานุการคณะกรรมการที่ตั้งโดยสภามหาวิทยาลัย ต่อมาในปี พ.ศ. 2558 ได้แบ่งโครงสร้างหน่วยงาน ออกเป็น 4 งาน คือ งานธุรการ งานประชุมและประสานงาน งานติดตามประเมินผลและกิจการพิเศษ และงานเลขานุการคณะกรรมการที่ตั้งโดยสภามหาวิทยาลัย หลังจากนั้น มหาวิทยาลัยพะเยาได้ออกประกาศจัดตั้งสำนักงานสภามหาวิทยาลัย พ.ศ. 2560 โดยให้จัดตั้งเป็นสำนักงานตามมาตรา 7(1) แห่งพระราชบัญญัติมหาวิทยาลัยพะเยา พ.ศ. 2553 และให้เรียกชื่อว่า สำนักงานสภามหาวิทยาลัยพะเยา ทั้งนี้ ตั้งแต่วันที่ 22 พฤศจิกายน 2560 ประกาศในราชกิจจานุเบกษา หน้า 11 เล่ม 135 ตอนพิเศษ 22 ง เมื่อวันที่ 31 มกราคม 2561 ต่อมาในปี พ.ศ. 2562 มหาวิทยาลัยพะเยาได้มีการปรับปรุงโครงสร้างหน่วยงานย่อย ระดับงาน เพื่อให้สอดคล้องและเหมาะสมตามวัตถุประสงค์และนโยบายของมหาวิทยาลัยพะเยา และตามมติที่ประชุมคณะกรรมการบริหารมหาวิทยาลัยพะเยา ครั้งที่ 9/2562 เมื่อวันที่ 27 พฤษภาคม 2562 มหาวิทยาลัยพะเยาได้ออกประกาศ เรื่อง การปรับปรุงโครงสร้างหน่วยงานย่อย ระดับงาน ภายในสำนักงานสภามหาวิทยาลัยพะเยา พ.ศ. 2562 ลงวันที่ 28 พฤษภาคม 2562 สำนักงานสภามหาวิทยาลัยพะเยาจึงมีการปรับปรุงโครงสร้างส่วนงาน ออกเป็น 3 งาน ได้แก่ งานธุรการ งานประชุม และงานกิจการพิเศษ โดยเปลี่ยนชื่อ “งานเลขานุการคณะกรรมการที่ตั้งโดยสภามหาวิทยาลัย” เป็น “งานกิจการพิเศษ”

1.2 ปรัชญา ปณิธาน วิสัยทัศน์ พันธกิจ ค่านิยมองค์กร สมรรถนะหลัก

ปรัชญา	ปัญญาชีวิต เสถียรชีวิต นาม (ปัญญาชีวิต เสถียรชีวิต นามะ) "ดำรงชีวิตด้วยปัญญาประเสริฐที่สุด" (A Life of Wisdom Is the Most Wondrous of All)
ปณิธาน	ปัญญาเพื่อความเข้มแข็งของชุมชน (Wisdom for Community Empowerment)
วิสัยทัศน์	มุ่งสู่ส่วนงานที่เป็นเลิศในการสนับสนุนการดำเนินงานของสภามหาวิทยาลัยพะเยา
พันธกิจ	<ol style="list-style-type: none">1. สนับสนุนให้สภามหาวิทยาลัยพะเยาดำเนินงานตามอำนาจและหน้าที่ที่2. เป็นหน่วยธุรการ หน่วยประสานงาน และหน่วยสนับสนุนการดำเนินงานตามอำนาจและหน้าที่ของสภามหาวิทยาลัยพะเยา

ค่านิยมองค์กร

Unity : ทำงานร่วมกันเป็นหนึ่ง มุ่งสู่เป้าหมายเดียวกัน
 Professional : ทำงานอย่างมืออาชีพ เพื่อคุณภาพ และมาตรฐาน

สมรรถนะหลัก

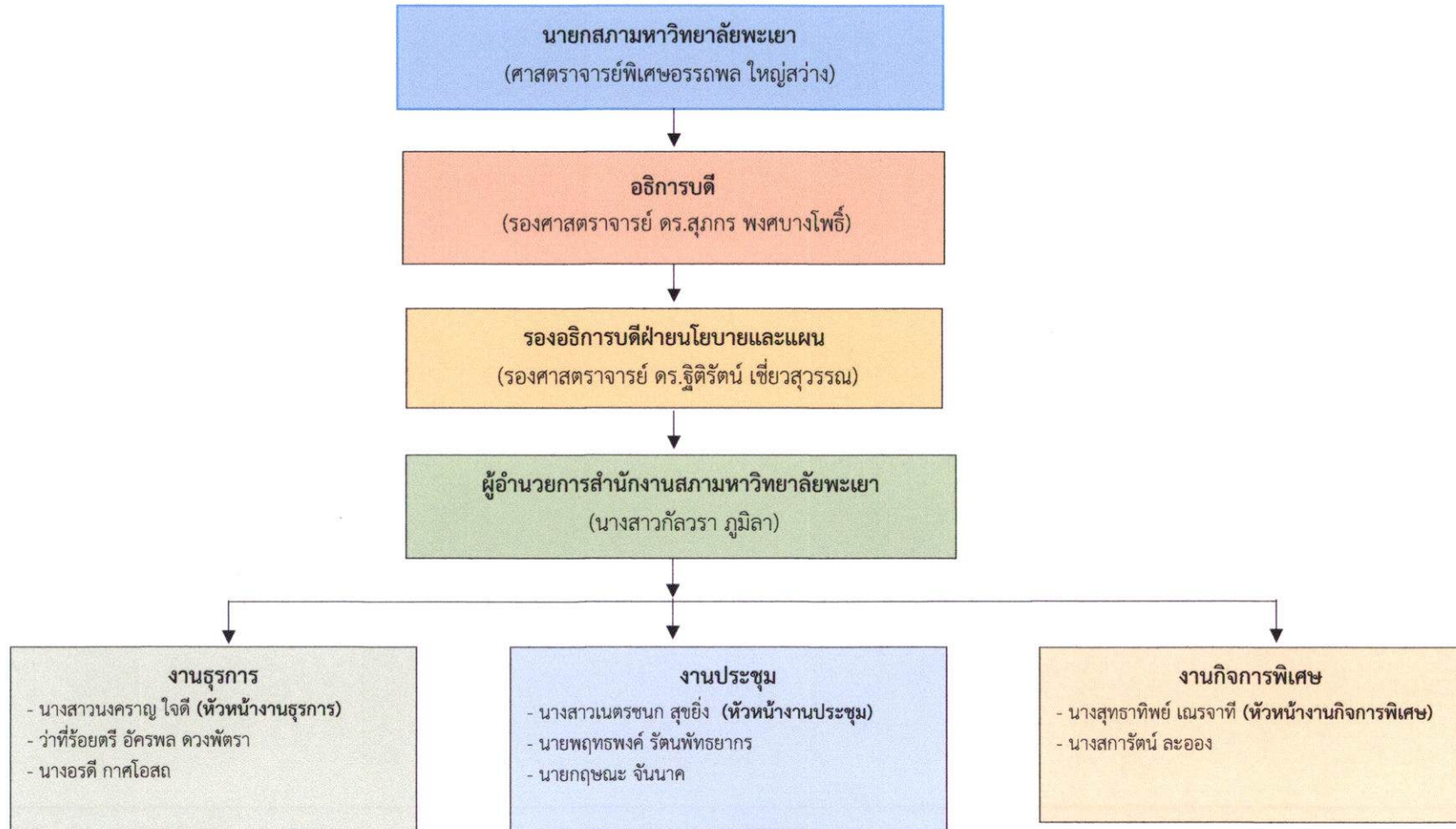
Professional : ปฏิบัติงานอย่างมืออาชีพ มีกระบวนการทำงานที่เป็นระบบ
 Service : ให้บริการได้อย่างดีเยี่ยมเกินความคาดหวังแก่กรรมการสภามหาวิทยาลัย และผู้รับบริการ
 Team : ทำงานร่วมกันเป็นทีม แลกเปลี่ยนเรียนรู้ ถ่ายทอดความรู้ และประสบการณ์ร่วมกัน

1.3 บุคลากร

ตำแหน่ง/สังกัด	คุณวุฒิการศึกษา (จำนวนคน)			รวม (คน)
	ปริญญาตรี	ปริญญาโท	ปริญญาเอก	
1. ผู้อำนวยการ				
นักวิชาการคอมพิวเตอร์	-	1	-	1
2. งานธุรการ				
เจ้าหน้าที่บริหารงานทั่วไป	1	2	-	3
3. งานประชุม				
เจ้าหน้าที่บริหารงานทั่วไป	-	3	-	3
4. งานกิจการพิเศษ				
เจ้าหน้าที่บริหารงานทั่วไป	1	1	-	2
รวมทั้งสิ้น	2	7	-	9

1.4 แผนผังการบริหาร

โครงสร้างการบริหาร สำนักงานสภามหาวิทยาลัยพะเยา



1.5 กรอบประเด็นยุทธศาสตร์

ประเด็นยุทธศาสตร์ การพัฒนาระบบบริหารจัดการที่ทันสมัย มีประสิทธิภาพ โปร่งใส
มีธรรมาภิบาล

1.6 กรอบความเชื่อมโยงแผนปฏิบัติการ

ประเด็นยุทธศาสตร์ การพัฒนาระบบบริหารจัดการที่ทันสมัย มีประสิทธิภาพ โปร่งใส
และมีธรรมาภิบาล โดยมีเป้าประสงค์ ดังนี้

เป้าประสงค์ที่ 1 สนับสนุนให้สภามหาวิทยาลัยพะเยาดำเนินงานตามอำนาจและหน้าที่ ได้อย่างมีประสิทธิภาพ โดยปรับปรุงคู่มือกรรมการสภามหาวิทยาลัยพะเยา อย่างน้อย 1 ฉบับตามวาระการดำรงตำแหน่ง เพื่อเป็นกรอบแนวทางการดำเนินงานตามอำนาจหน้าที่ พัฒนาระบบการปฏิบัติงานให้มีประสิทธิภาพ เพื่อสนับสนุนการดำเนินงานของสภามหาวิทยาลัย โดยมีการจัดทำคู่มือการให้บริการ จัดทำระบบและกระบวนการปฏิบัติงานที่สามารถสนับสนุนการดำเนินงานของสภามหาวิทยาลัยให้มีประสิทธิภาพมากยิ่งขึ้น รวมทั้งพัฒนาระบบบริหารงานประชุมของสำนักงานสภามหาวิทยาลัยให้มีประสิทธิภาพอยู่เสมอ รวมทั้งจัดโครงการจัดทำกรอบนโยบายการพัฒนามหาวิทยาลัย เพื่อมอบนโยบายในการบริหารงานให้มหาวิทยาลัยดำเนินการให้บรรลุผลตามพันธกิจและเป็นไปตามอำนาจหน้าที่ของสภามหาวิทยาลัย

เป้าประสงค์ที่ 2 พัฒนาระบบบริหารจัดการที่ทันสมัย มีประสิทธิภาพ โปร่งใสและมีธรรมาภิบาล โดยการเข้ารับการประเมินการส่งเสริมคุณธรรมและความโปร่งใส (UP-ITA) ทุกปี จัดกิจกรรม Big Cleaning Day ส่งเสริมให้บุคลากรทุกคนเข้ารับการตรวจสุขภาพประจำปี เพื่อสร้างสุขภาวะที่ดีในการปฏิบัติงาน ส่งเสริมให้บุคลากรปฏิบัติตามวิสัยทัศน์ ค่านิยมองค์กร และวัฒนธรรมการทำงานสู่ผลลัพธ์ที่ดีต่อผู้มีส่วนได้ส่วนเสียด้วยการจัดประชุมสำนักงานสภามหาวิทยาลัยพะเยาเป็นประจำทุกเดือน เปิดโอกาสให้บุคลากรมีส่วนร่วมในการแสดงความคิดเห็นในการวางแผนการดำเนินงานของสำนักงาน มีการสำรวจความพึงพอใจในการให้บริการด้านต่าง ๆ เพื่อนำข้อมูลมาปรับปรุง/พัฒนาการดำเนินงานอย่างต่อเนื่อง ส่งเสริมให้บุคลากรทุกคนเข้ารับการอบรม/พัฒนาปีละไม่น้อยกว่าปีละ 1 ครั้ง เพื่อให้มีความรู้ มีทักษะที่จำเป็นในการปฏิบัติงานและมีความก้าวหน้าตามสายงาน รวมถึงการพัฒนาทักษะดิจิทัลเพื่อให้ทันต่อการเปลี่ยนแปลงตามสภาพการณ์ปัจจุบัน จัดโครงการพัฒนาศักยภาพบุคลากรเป็นประจำทุกปี และมีการปรับปรุงคู่มือการปฏิบัติงานให้เป็นไปตามข้อบังคับ/ระเบียบ/ประกาศที่เกี่ยวข้อง ให้ทันสมัยเป็นไปตามขั้นตอนการปฏิบัติงานที่เปลี่ยนแปลงไป

ส่วนที่ 2

แผนการดำเนินงานตามภารกิจของสำนักงานสภามหาวิทยาลัยพะเยา ประจำปีงบประมาณ พ.ศ. 2569

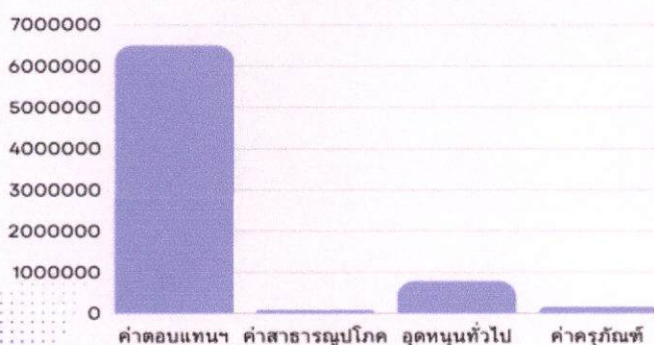
สำนักงานสภามหาวิทยาลัยพะเยาได้จัดทำแผนยุทธศาสตร์การพัฒนาสถาบันสำนักงานสภามหาวิทยาลัยพะเยา ประจำปีงบประมาณ พ.ศ. 2569 – 2573 ที่มีความเชื่อมโยงกับแผนยุทธศาสตร์การพัฒนามหาวิทยาลัยพะเยา ประจำปีงบประมาณ พ.ศ. 2569 – 2573 เพื่อกำหนดงบประมาณ สิ่งสนับสนุนการดำเนินงานตามแผนยุทธศาสตร์ และได้จัดทำแผนปฏิบัติการประจำปี ที่มีความเชื่อมโยงกับแผนยุทธศาสตร์การพัฒนาสถาบันสำนักงานสภามหาวิทยาลัยพะเยา ที่สามารถสนองตอบตัวชี้วัดของสำนักงานสภามหาวิทยาลัยพะเยาได้อย่างมีประสิทธิภาพและประสิทธิผล ดังรายละเอียดต่อไปนี้

งบประมาณที่ได้รับจัดสรร ประจำปีงบประมาณ พ.ศ. 2569

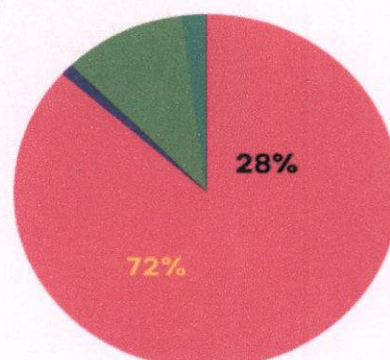
ลำดับ	ประเภทรายจ่าย	งบประมาณที่ได้รับจัดสรร (บาท)
1	ค่าตอบแทน ใช้สอยและวัสดุ	6,495,000
2	ค่าสาธารณูปโภค	75,000
3	อุดหนุนทั่วไป	780,000
4	ค่าครุภัณฑ์	150,000
รวมจำนวนทั้งสิ้น		7,500,000

งบประมาณที่ได้รับจัดสรร ประจำปีงบประมาณ พ.ศ. 2569

แบ่งตามประเภทรายจ่าย



- ค่าตอบแทน ใช้สอยและวัสดุ
- ค่าสาธารณูปโภค
- อุดหนุนทั่วไป
- ค่าครุภัณฑ์



โครงการตามแผนปฏิบัติการ ประจำปีงบประมาณ พ.ศ. 2569

2.1 สรุปแผนปฏิบัติการของสำนักงานสภามหาวิทยาลัยพะเยา จำแนกตามยุทธศาสตร์มหาวิทยาลัย

ยุทธศาสตร์	งบประมาณ (บาท)	จำนวน โครงการ/ กิจกรรม	โครงการ ตามแผน ยุทธศาสตร์	โครงการ ประจำของ ส่วนงาน
1) การเตรียมคนและเสริมสร้างศักยภาพคนให้มีสมรรถนะและทักษะแห่งอนาคต (ด้านการจัดการเรียนการสอน)	-	-	-	-
2) การเตรียมคนและเสริมสร้างศักยภาพคนให้มีสมรรถนะและทักษะแห่งอนาคต (ด้านคุณภาพนิสิต)	-	-	-	-
3) การสร้างงานวิจัยและนวัตกรรมพัฒนาเศรษฐกิจสังคมและชุมชน	-	-	-	-
4) การบริการวิชาการและสร้างสรรค์พื้นที่การเรียนรู้เพื่อความเป็นอยู่ที่ดีทางสังคม	-	-	-	-
5) การส่งเสริมการทำนุบำรุงศิลปวัฒนธรรมเพื่อความเป็นไทยและเอกลักษณ์ของชาติ	-	-	-	-
6) การพัฒนาระบบบริหารจัดการที่ทันสมัยมีประสิทธิภาพ โปร่งใส และมีธรรมาภิบาล	785,000	7	-	7
รวม	785,000	7	-	7

2.2 สรุปแผนปฏิบัติการของสำนักงานสภามหาวิทยาลัยพะเยา จำแนกตามยุทธศาสตร์ส่วนงาน

ประเด็นยุทธศาสตร์ การพัฒนาระบบบริหารจัดการที่ทันสมัย มีประสิทธิภาพ โปร่งใสและมีธรรมาภิบาล

ประเด็นยุทธศาสตร์/ กลยุทธ์ของมหาวิทยาลัย	กลยุทธ์ของส่วนงาน	ตัวชี้วัดกลยุทธ์ของส่วนงาน (อ้างอิงจากตัวชี้วัดมหาวิทยาลัย)	โครงการ/กิจกรรม	ตัวชี้วัดประสิทธิผลของโครงการ (Outcome)	ผลการดำเนินงาน	เป้าหมาย (ร้อยละความสำเร็จ)	งบประมาณ (บาท)	ระยะเวลาการดำเนินงาน	โครงการตามแผนยุทธศาสตร์	โครงการประจำของส่วนงาน	ผู้รับผิดชอบ
					68 (ถ้ามี)	69					
การพัฒนากระบวนการบริหารจัดการที่ทันสมัย มีประสิทธิภาพ โปร่งใสและมีธรรมาภิบาล	พัฒนากระบวนการปฏิบัติงานที่มีประสิทธิภาพเพื่อสนับสนุนให้สภามหาวิทยาลัยดำเนินงานตามอำนาจหน้าที่	ผลการประเมิน ITA	โครงการศึกษาดูงานและแลกเปลี่ยนเรียนรู้เพื่อพัฒนาคุณภาพองค์กรสู่ความเป็นเลิศ	บุคลากรสามารถนำความรู้หรือแนวปฏิบัติที่ดีมาพัฒนาตนเองอย่างน้อย 1 เรื่อง	-	100	100,000	ค.ศ. 68 - เม.ย. 69	-	/	นางสาวสุทธาทิพย์ เนรจาทิ นางสการ์รัตน์ ละออง (งานกิจการพิเศษ)
		ระดับคะแนนการประเมินตนเองของมหาวิทยาลัยตามเกณฑ์ EdPEX	โครงการประชุมเชิงปฏิบัติการการจัดการทำกรอบนโยบายเพื่อการพัฒนามหาวิทยาลัยพะเยาอย่างยั่งยืน	ข้อเสนอแนะและนโยบายในการพัฒนามหาวิทยาลัยพะเยาที่นำไปจัดทำเป็นแผนยุทธศาสตร์การพัฒนามหาวิทยาลัย	100	100	400,000	ก.ค. - ส.ค. 69	-	/	นางสาวสุทธาทิพย์ เนรจาทิ นางสการ์รัตน์ ละออง (งานกิจการพิเศษ)
	พัฒนาระบบบริหารจัดการองค์กรอย่างมีประสิทธิภาพ	ส่วนงานที่มีแนวปฏิบัติที่ดีด้านการวางแผนยุทธศาสตร์ ด้านบริหารแผนยุทธศาสตร์และงบประมาณด้วยระบบ e-Budget ด้านการบริหารความเสี่ยงและการควบคุมภายใน ฯลฯ	โครงการทบทวนแผนยุทธศาสตร์และจัดทำแผนปฏิบัติการประจำปีของสำนักงานสภามหาวิทยาลัยพะเยา	1. การวางแผนงานของส่วนงาน เป็นไปตามนโยบาย ทิศทางและแผนยุทธศาสตร์การพัฒนามหาวิทยาลัยพะเยาและเป็นไปตามกระบวนการที่กำหนด 2. มีแผนยุทธศาสตร์การพัฒนากิจกรรมของสำนักงานสภามหาวิทยาลัย และแผนปฏิบัติการประจำปี	100	100	30,000	ส.ค. - ก.ย. 69	-	/	น.ส. นงคราญ ใจดี (งานธุรการ)

ประเด็น ยุทธศาสตร์/ กลยุทธ์ของ มหาวิทยาลัย	กลยุทธ์ของส่วนงาน	ตัวชี้วัดกลยุทธ์ ของส่วนงาน (อ้างอิงจากตัวชี้วัด มหาวิทยาลัย)	โครงการ/กิจกรรม	ตัวชี้วัดประสิทธิผล ของโครงการ (Outcome)	ผลการ ดำเนินงาน	เป้าหมาย (ร้อยละ ความสำเร็จ) 69	งบประมาณ (บาท)	ระยะเวลา การดำเนินงาน	โครงการ ตามแผน ยุทธศาสตร์	โครงการ ประจำ ของส่วน งาน	ผู้รับผิดชอบ
					68 (ถ้ามี)						
ยกระดับขีดความสามารถในการทำงานของบุคลากร		ร้อยละของบุคลากรที่มีสมรรถนะด้าน Digital ที่ระดับ 2 ขึ้นไป	โครงการพัฒนาทักษะดิจิทัลบุคลากรสำนักงานสภามหาวิทยาลัยพะเยา	บุคลากรที่มีสมรรถนะด้าน Digital ระดับ 2 ขึ้นไป อย่างน้อย 2 คน/ปี	-	100	50,000	ก.พ. - ส.ค. 69	-	/	น.ส. นงศราญ ใจดี ว่าที่ร้อยตรี อัครพล ดวงพัตรา (งานธุรการ)
		บุคลากรมีการปฏิบัติงานอย่างมีประสิทธิภาพตามสมรรถนะที่กำหนด บุคลากรมีผลประเมินการปฏิบัติงานประจำปีในระดับ 85 ขึ้นไป	โครงการพัฒนาศักยภาพบุคลากรสำนักงานสภามหาวิทยาลัยพะเยา	บุคลากรมีทักษะที่จำเป็นในการปฏิบัติงาน	100	100	100,000	ก.พ. - ส.ค. 69	-	/	น.ส. นงศราญ ใจดี ว่าที่ร้อยตรี อัครพล ดวงพัตรา (งานธุรการ)
พัฒนาสภาพแวดล้อมการทำงานและสร้างสุขภาวะที่ดีในการปฏิบัติงาน		การจัดอันดับสถาบันการศึกษาสีเขียวที่เป็นมิตรกับสิ่งแวดล้อมระดับโลก(UJ Green)	กิจกรรม Big Cleaning Day	ความพึงพอใจของบุคลากรและผู้ที่มีมารับบริการต่อสถานที่ปฏิบัติงาน > 4 จากคะแนนเต็ม 5	100	100	5,000	ก.พ. - ส.ค. 69	-	/	ว่าที่ร้อยตรี อัครพล ดวงพัตรา (งานธุรการ)
ส่งเสริมคุณธรรม และความโปร่งใสภายในส่วนงาน		ผลการประเมิน ITA	เข้าร่วมการประเมินการส่งเสริมคุณธรรมและความโปร่งใส (UP-ITA)	ผลคะแนนการประเมินคุณธรรมและความโปร่งใสในการดำเนินงานของหน่วยงานภาครัฐ (ITA) > 90	100	100	-	ต.ค. 68- ก.ย. 69	-	/	นางสาวสุทธาทิพย์ เนตรชาติ (งานกิจการพิเศษ)
สร้างค่านิยมและวัฒนธรรมองค์กร		ผลการประเมิน ITA	โครงการสืบสานประเพณี/วัฒนธรรมท้องถิ่น	จำนวนกิจกรรม/โครงการที่เป็นการสืบสานและอนุรักษ์ประเพณี/วัฒนธรรมท้องถิ่นและเอกลักษณ์ความเป็นไทย อย่างน้อย 1 กิจกรรมต่อปี	100	100	100,000	เม.ย. - ก.ค. 69	-	/	น.ส. นงศราญ ใจดี (งานธุรการ) น.ส. เนตรชนก สุขยิ่ง (งานประชุม)

2.3 แนวทางการติดตามประเมินผลแผนปฏิบัติการ

การติดตามประเมินผลแผนปฏิบัติการ ประจำปีงบประมาณ พ.ศ. 2569 มีวัตถุประสงค์เพื่อให้ทราบถึงความก้าวหน้าของการดำเนินงาน ปัญหาและอุปสรรค และแนวทางในการปรับปรุง/พัฒนาการดำเนินงานของสำนักงานสภามหาวิทยาลัยพะเยา รวมทั้งเพื่อนำประสบการณ์จากการดำเนินงานไปกำหนดนโยบายการบริหารงานเพื่อพัฒนาสำนักงานสภามหาวิทยาลัยพะเยาต่อไป โดยมีกระบวนการติดตามประเมินผลแผนปฏิบัติการ เริ่มจากการรวบรวมข้อมูลและวิเคราะห์ข้อมูลผลการดำเนินงานทั้งในเชิงปริมาณและคุณภาพ เปรียบเทียบค่าเป้าหมายตามแผนการดำเนินงานกับผลการดำเนินงาน และการเบิกจ่ายงบประมาณของทุกงานภายในสำนักงานสภามหาวิทยาลัยพะเยา โดยจัดทำเป็นรายงานผลความสำเร็จของการบรรลุตามเป้าหมายและตัวชี้วัดของแผนยุทธศาสตร์การพัฒนาสำนักงานสภามหาวิทยาลัยพะเยาต่อมหาวิทยาลัย รอบ 6 เดือน และรอบ 12 เดือน ตามลำดับ

2.4 ระบบและกลไกการติดตามประเมินผล

การติดตามประเมินผลเพื่อให้ทราบความสำเร็จของการบรรลุตามเป้าหมายและตัวชี้วัดของแผนปฏิบัติการ มีระบบและกลไกดังนี้

1) วางระบบการประเมินผลแผนปฏิบัติการ เชิงบูรณาการที่มุ่งนำเสนอผลผลิต (Output) ผลลัพธ์ (Outcome) และผลกระทบ (Impact) โดยให้มีการประเมินตนเองเพื่อสร้างกระบวนการเรียนรู้ และให้มีการติดตามประเมินผลจากคณะกรรมการที่เป็นกลาง กำหนดเกณฑ์การประเมินที่ชัดเจน โปร่งใส มีมาตรฐานและถูกต้องตามหลักวิชาการ

2) สร้างความสอดคล้องของการประเมินผลการดำเนินงานตามแผนยุทธศาสตร์กับการประเมินการปฏิบัติงานตามระดับของตัวชี้วัดการดำเนินงาน ตั้งแต่ระดับหัวหน้าส่วนงาน ผู้อำนวยการ หัวหน้างาน และบุคลากรรายบุคคล

3) ดำเนินการติดตามประเมินผลการดำเนินงานตามแผนปฏิบัติการ ตามตัวบ่งชี้และตามกรอบเวลาที่กำหนดอย่างต่อเนื่อง พร้อมทั้งการนำผลการประเมินมาปรับปรุงพัฒนาให้บรรลุเป้าหมายทั้งในเชิงปริมาณและเชิงคุณภาพ

4) รายงานผลการดำเนินงานตามแผนปฏิบัติการต่อหัวหน้าส่วนงาน ต่ออธิการบดี คณะกรรมการบริหารมหาวิทยาลัย และสภามหาวิทยาลัย ตามลำดับ

2.5 กรอบเวลาการติดตามประเมินผล

สำนักงานสภามหาวิทยาลัยพะเยามีการติดตามประเมินผลแผนปฏิบัติการ ประจำปีงบประมาณ 2 ครั้ง ผ่านการรายงานแผนปฏิบัติการ พ.ศ. 2569 รอบ 6 เดือน (ตุลาคม 2568 – มีนาคม 2569) และรอบ 12 เดือน (ตุลาคม 2568 – กันยายน 2569) โดยพิจารณาการดำเนินโครงการและการใช้จ่ายงบประมาณตามแผนปฏิบัติการเทียบเคียงกับแผนปฏิบัติการที่วางแผนไว้ในช่วงเวลาดังกล่าว ซึ่งจะพิจารณาตามปัจจัยที่เกี่ยวข้องประกอบด้วย

- 1) มีการดำเนินการล่าช้ากว่าแผนปฏิบัติการที่กำหนด
- 2) การใช้จ่ายงบประมาณคลาดเคลื่อนจากแผนการใช้จ่ายงบประมาณที่กำหนดไว้
- 3) ความสำเร็จของตัวชี้วัดตามแผนปฏิบัติการที่กำหนดไว้
- 4) การเปลี่ยนแปลงทางสังคมที่ส่งผลกระทบต่อความท้าทายเชิงกลยุทธ์ตามแผนปฏิบัติการ

ที่ตอบสนองอยู่

2.6 องค์ประกอบของรายงานผลการดำเนินงาน

การรายงานผลประเมินความสำเร็จของแผนปฏิบัติการ ประจำปีงบประมาณ พ.ศ. 2569 มีการติดตามประเมินผลและรายงานผลการดำเนินงาน รอบ 6 เดือน และรอบ 12 เดือน เสนอต่อคณะกรรมการบริหารมหาวิทยาลัยพะเยา และเผยแพร่ตามข้อกำหนด ITA โดยมีองค์ประกอบของการรายงาน ดังนี้

- 1) การรายงานผลการประเมินความสำเร็จของแผนปฏิบัติการ สำนักงานสภามหาวิทยาลัยพะเยา ประจำปีงบประมาณ พ.ศ. 2569 รอบ 6 เดือน และรอบ 12 เดือน
- 2) การรายงานผลการประเมินความสำเร็จตามยุทธศาสตร์ของสำนักงานสภามหาวิทยาลัยพะเยา ประจำปีงบประมาณ พ.ศ. 2569

ซึ่งกระบวนการปฏิบัติงานทั้งหมด จะปฏิบัติการผ่านระบบการจัดการด้านงบประมาณและแผนงาน (e-Budget) และใช้ข้อมูลจากระบบการจัดการด้านงบประมาณและแผนงาน (e-Budget) ในการรายงานผลการปฏิบัติงาน ประจำปีงบประมาณนั้น ๆ

ส่วนที่ 3

ผลความก้าวหน้าในการดำเนินงานตามแผนการดำเนินงานของสำนักงานสภามหาวิทยาลัยพะเยา
ประจำปีงบประมาณ พ.ศ. 2569 จำแนกตามยุทธศาสตร์มหาวิทยาลัย

ประเด็นยุทธศาสตร์	จำนวนโครงการ	งบประมาณที่ได้รับ				คะแนนตัวชี้วัดรวม (ร้อยละ)	
		งบประมาณตามแผนที่กำหนด	ผลการใช้จ่ายจริง	คงเหลือ	ร้อยละของงบประมาณที่ใช้ไป	จำนวนตัวชี้วัดตามแผน	ร้อยละของการบรรลุผลสำเร็จ
ประเด็นยุทธศาสตร์ที่ 1 การเตรียมคนและเสริมสร้างศักยภาพคน ให้มีสมรรถนะและทักษะแห่งอนาคตตอบสนองความต้องการของตลาดแรงงาน							
ประเด็นยุทธศาสตร์ที่ 2 การสร้างงานวิจัยและนวัตกรรมสู่ประโยชน์เชิงพาณิชย์							
ประเด็นยุทธศาสตร์ที่ 3 การบริการวิชาการด้วยองค์ความรู้และนวัตกรรมเพื่อความเข้มแข็งของชุมชน							
ประเด็นยุทธศาสตร์ที่ 4 การส่งเสริมการทำนุบำรุงศิลปะและวัฒนธรรมเพื่อความเป็นไทยและเอกลักษณ์ของชาติ							
ประเด็นยุทธศาสตร์ที่ 5 การพัฒนาระบบบริหารจัดการที่ทันสมัยมีประสิทธิภาพ โปร่งใส และมีธรรมาภิบาล	7	785,000	93,029.36	691,970.24	11.85	8	25

ผลความก้าวหน้าในการดำเนินงานตามแผนการดำเนินงานของสำนักงานสภามหาวิทยาลัยพะเยา
ประจำปีงบประมาณ พ.ศ. 2569 จำแนกตามยุทธศาสตร์ของสำนักงาน

รหัสโครงการ	ชื่อโครงการ	ผลการดำเนินงาน	ร้อยละ ความสำเร็จ ของ โครงการ	งบประมาณ ที่ได้รับ การจัดสรร	ผลการใช้ จ่าย งบประมาณ	ร้อยละ ของ งบประมาณ ที่ใช้ไป	ช่วง ระยะเวลา	จำนวน ตัวชี้วัด โครงการ	ร้อยละ ของการ บรรลุผล สำเร็จ	หน่วยงาน
ประเด็นยุทธศาสตร์ที่ 5 การพัฒนาระบบบริหารจัดการที่ทันสมัย มีประสิทธิภาพ โปร่งใส และมีธรรมาภิบาล										
694103074	โครงการสืบสานประเพณี/วัฒนธรรมท้องถิ่น	ยังไม่ได้ดำเนินการ	-	100,000	-	-	เม.ย.-ก.ค. 69	1	-	งานธุรการ
694102107	โครงการทบทวนแผนยุทธศาสตร์และจัดทำแผนปฏิบัติการประจำปีของสำนักงานสภามหาวิทยาลัยพะเยา	ยังไม่ได้ดำเนินการ	-	30,000	-	-	ส.ค.- ก.ย. 69	1	-	งานธุรการ
694102108	โครงการประชุมเชิงปฏิบัติการการจัดทำกรอบนโยบายเพื่อการพัฒนามหาวิทยาลัยพะเยาอย่างยั่งยืน	ยังไม่ได้ดำเนินการ	-	400,000	-	-	ก.ค.- ส.ค. 69	1	-	งานกิจการพิเศษ
694102109	โครงการพัฒนาทักษะดิจิทัลบุคลากรสำนักงานสภามหาวิทยาลัยพะเยา	ยังไม่ได้ดำเนินการ	-	50,000	-	-	ก.พ. - ส.ค. 69	1	-	งานธุรการ
	กิจกรรม Big Cleaning Day	ยังไม่ได้ดำเนินการ	-	5,000	-	-	ก.พ.-ส.ค. 69	1	-	งานธุรการ
694102111	โครงการศึกษาดูงานและแลกเปลี่ยนเรียนรู้เพื่อพัฒนาคุณภาพองค์กรสู่ความเป็นเลิศ	ยังไม่ได้ดำเนินการ	-	100,000	-	-	ต.ค. 68 - เม.ย. 69	1	-	งานกิจการพิเศษ
694102110	โครงการพัฒนาศักยภาพบุคลากรสำนักงานสภามหาวิทยาลัยพะเยา	ผลลัพธ์เชิงปริมาณ จำนวนบุคลากรเข้าร่วมกิจกรรมอบรม/พัฒนา คิดเป็นร้อยละ 100 ผลลัพธ์เชิงคุณภาพ บุคลากรได้รับความรู้ความเข้าใจในการนำ AI มาประยุกต์ใช้ในการทำงาน สามารถแก้ปัญหาในการปฏิบัติงานได้อย่างมีประสิทธิภาพ	100	100,000	93,029.36	93.02	ก.พ. - ส.ค. 69	2	100	งานธุรการ

ผลการใช้งบประมาณของสำนักงานสภามหาวิทยาลัยพะเยา ประจำปีงบประมาณ พ.ศ. 2569
(ตุลาคม 2568 – มีนาคม 2569)

การดำเนินงาน สำนักงานสภามหาวิทยาลัยพะเยา

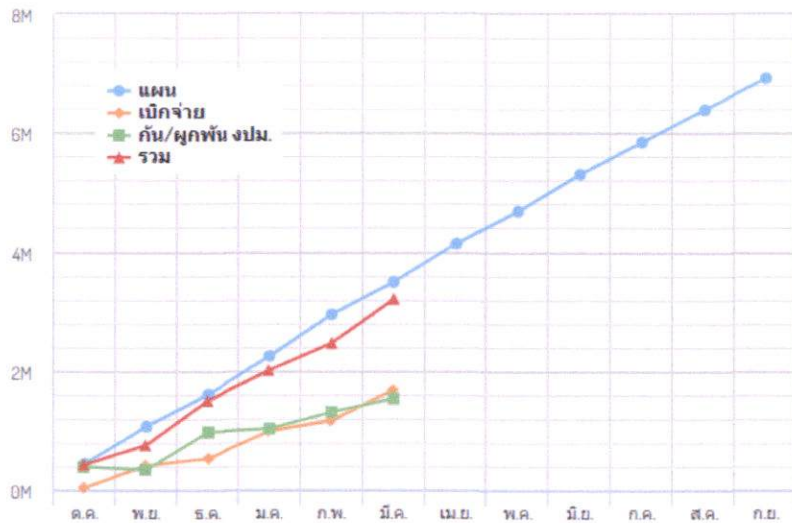
คำนวณเฉพาะโครงการ ปีงบประมาณ 2569 เดือน มีนาคม

หน่วยงาน [...] สำนักงานสภามหาวิทยาลัยพะเยา

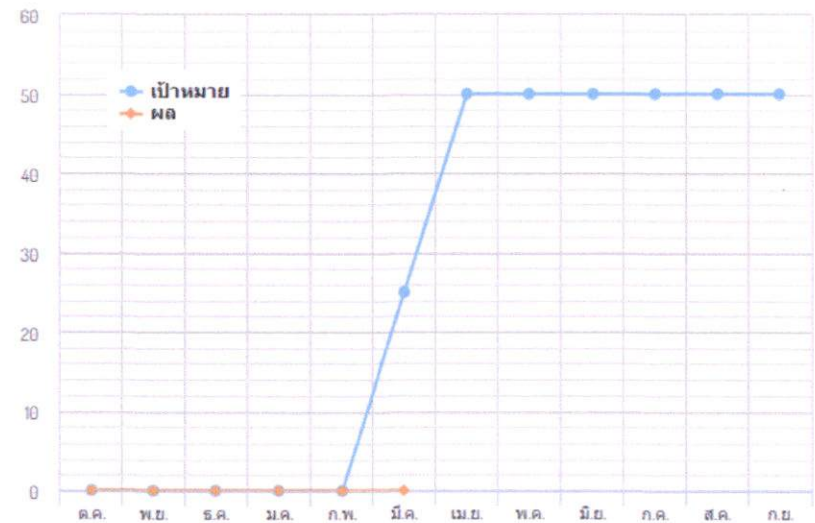
เป้าหมาย	50.38%	ผล	24.17%	PI	47.97%
	3,486,234.00		1,672,350.02		
ทั้งหมด	6,920,000.00	คงเหลือ	5,247,649.98		

เป้าหมาย	25.00%	ผล	0.00%	PI	0.00%
----------	---------------	----	--------------	----	--------------

ผลการเบิกจ่ายรายเดือน



ผลการดำเนินงานรายเดือน



รายการ	ผู้รับผิดชอบ	ยุทธศาสตร์	เป้าหมาย	การใช้จ่าย	กัน งบประมาณ.	ผูกพัน งบประมาณ.	รวม	
รวมทั้งสิ้น			50.38%	24.17%	4.99%	17.10%	46.26%	47.97%
			3,486,234.00	1,672,350.02	345,280.85	1,183,575.00	3,201,205.87	
ค่าใช้จ่ายบงลงทุน		จัดการศึกษา	100.00%	59.55%	0.00%	0.00%	59.55%	59.55%
		อุดมศึกษา	150,000.00	89,330.00	-	-	89,330.00	
ค่าใช้จ่ายในการดำเนินงาน		จัดการศึกษา	49.26%	22.68%	5.25%	16.49%	44.43%	46.04%
		อุดมศึกษา	3,236,234.00	1,489,990.66	345,180.66	1,083,575.00	2,918,746.32	
โครงการทบทวนแผนยุทธศาสตร์และจัดทำแผนปฏิบัติการประจำปีของสำนักงานสภามหาวิทยาลัยพะเยา		จัดการศึกษา	0.00%	0.00%	0.00%	0.00%	0.00%	0.00%
		อุดมศึกษา	-	-	-	-	-	
โครงการประชุมเชิงปฏิบัติการการจัดทำกรอบนโยบายเพื่อการพัฒนา มหาวิทยาลัยพะเยาอย่างยั่งยืน		จัดการศึกษา	0.00%	0.00%	0.00%	0.00%	0.00%	0.00%
		อุดมศึกษา	-	-	-	-	-	
โครงการพัฒนาทักษะดิจิทัลบุคลากรสำนักงานสภามหาวิทยาลัยพะเยา		จัดการศึกษา	0.00%	0.00%	0.00%	0.00%	0.00%	0.00%
		อุดมศึกษา	-	-	-	-	-	
โครงการพัฒนาศักยภาพบุคลากรสำนักงานสภามหาวิทยาลัยพะเยา	ว่าที่ร้อยตรีวัชรพล ดวงพัตรา	จัดการศึกษา	100.00%	93.03%	0.10%	0.00%	93.13%	93.03%
		อุดมศึกษา	100,000.00	93,029.36	100.19	-	93,129.55	
โครงการศึกษาดูงานและแลกเปลี่ยนเรียนรู้เพื่อพัฒนาคุณภาพองค์กรสู่ความเป็นเลิศ		จัดการศึกษา	0.00%	0.00%	0.00%	0.00%	0.00%	0.00%
		อุดมศึกษา	-	-	-	-	-	
โครงการสืบสานประเพณี/วัฒนธรรมท้องถิ่น	นางสาวนงคราญใจดี	ท่านบำรุงศิลป์และวัฒนธรรม	0.00%	0.00%	0.00%	100.00%	100.00%	0.00%
			-	-	-	100,000.00	100,000.00	