



ประกาศมหาวิทยาลัยพะเยา

เรื่อง ปริญญาในสาขาวิชา อักษรย่อสำหรับสาขาวิชา

ครุวิทยฐานะ เข็มวิทยฐานะและครูประจำตำแหน่ง (ฉบับที่ ๒)

พ.ศ. ๒๕๕๕

โดยที่เป็นการสมควรแก้ไขเพิ่มเติมประกาศมหาวิทยาลัยพะเยา การกำหนดปริญญาในสาขาวิชา อักษรย่อสำหรับสาขาวิชา ครุวิทยฐานะ เข็มวิทยฐานะและครูประจำตำแหน่งให้เหมาะสมเป็นไปตามพระราชบัญญัติมหาวิทยาลัยพะเยา พ.ศ. ๒๕๕๓ อาศัยอำนาจตามมาตรา ๒๑ มาตรา ๕๘ และมาตรา ๖๒ แห่งพระราชบัญญัติมหาวิทยาลัยพะเยา พ.ศ. ๒๕๕๓ สภามหาวิทยาลัยพะเยา ในคราวประชุมครั้งที่ ๘/๒๕๕๔ เมื่อวันที่ ๑๗ ธันวาคม พ.ศ. ๒๕๕๔ จึงออกประกาศไว้ดังต่อไปนี้

ข้อ ๑ ประกาศนี้เรียกว่า “ประกาศมหาวิทยาลัยพะเยา เรื่อง ปริญญาในสาขาวิชา อักษรย่อสำหรับสาขาวิชา ครุวิทยฐานะ เข็มวิทยฐานะและครูประจำตำแหน่ง (ฉบับที่ ๒) พ.ศ. ๒๕๕๕”

ข้อ ๒ ประกาศนี้ให้มีผลใช้บังคับตั้งแต่วันถัดจากวันประกาศในราชกิจจานุเบกษาเป็นต้นไป

ข้อ ๓ ให้เพิ่มความต่อไปนี้เป็น (๒๐) ของข้อ ๓ แห่งประกาศมหาวิทยาลัยพะเยา เรื่อง ปริญญาในสาขาวิชา อักษรย่อสำหรับสาขาวิชา ครุวิทยฐานะ เข็มวิทยฐานะและครูประจำตำแหน่ง พ.ศ. ๒๕๕๔

“(๒๐) สาขาวิชากายภาพบำบัด มีปริญญาสามชั้น คือ

(ก) เอก เรียกว่า “กายภาพบำบัดดุขฎีบัณฑิต” ใช้อักษรย่อ “กภ.ด.” และ “ปรัชญาดุขฎีบัณฑิต” ใช้อักษรย่อ “ปร.ด.”

(ข) โท เรียกว่า “กายภาพบำบัดมหาบัณฑิต” ใช้อักษรย่อ “กภ.ม.”

(ค) ตรี เรียกว่า “กายภาพบำบัดบัณฑิต” ใช้อักษรย่อ “กภ.บ.””

ข้อ ๔ ให้เพิ่มความต่อไปนี้เป็น (๒๑) ของข้อ ๓ แห่งประกาศมหาวิทยาลัยพะเยา เรื่อง ปริญญาในสาขาวิชา อักษรย่อสำหรับสาขาวิชา ครุวิทยฐานะ เข็มวิทยฐานะและครูประจำตำแหน่ง พ.ศ. ๒๕๕๔

“(๒๑) สาขาวิชาดุริยางคศาสตร์ มีปริญญาสามชั้น คือ

(ก) เอก เรียกว่า “ดุริยางคศาสตร์ดุขฎีบัณฑิต” ใช้อักษรย่อ “ดศ.ด.” และ “ปรัชญาดุขฎีบัณฑิต” ใช้อักษรย่อ “ปร.ด.”

(ข) โท เรียกว่า “ดุริยางคศาสตร์มหาบัณฑิต” ใช้อักษรย่อ “ดศ.ม.”

(ค) ตรี เรียกว่า “ดุริยางคศาสตร์บัณฑิต” ใช้อักษรย่อ “ดศ.บ.””

ข้อ ๕ ให้เพิ่มความต่อไปนี้เป็น (๒๒) ของข้อ ๓ แห่งประกาศมหาวิทยาลัยพะเยา เรื่อง ปรินญาใน
สาขาวิชา อักษรย่อสำหรับสาขาวิชา ครุศึกษาศาสตร์ ศึกษาศาสตร์และครุศึกษาประจำตำแหน่ง พ.ศ. ๒๕๕๔
“(๒๒) ประกาศนียบัตรบัณฑิตใช้อักษรย่อ “ป.บัณฑิต”

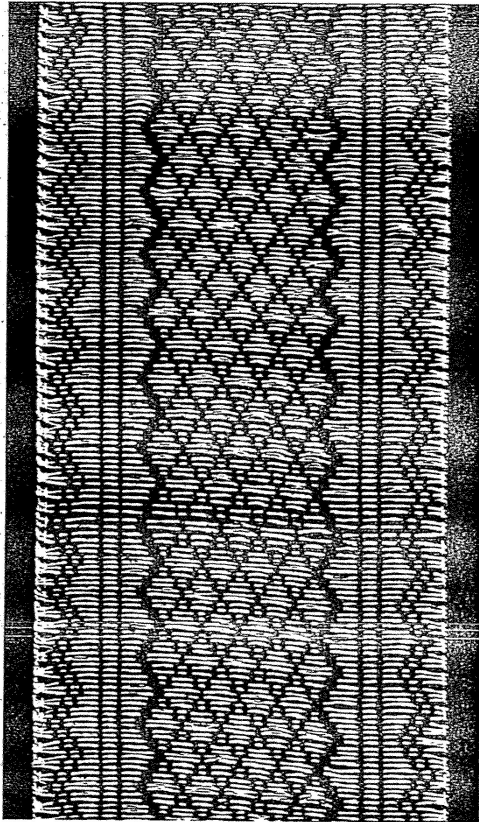
ประกาศ ณ วันที่ ๒๕ มีนาคม พ.ศ. ๒๕๕๔



(ศาสตราจารย์เกียรติคุณ คุณหญิงไขศรี ศรีอรุณ)

นายกสภามหาวิทยาลัยพะเยา

แถบผ้าทอลาย แนบท้ายประกาศ



รูปที่ ๑ แถบผ้าทอลายทำด้วยฝ้ายสีม่วงสอดดินสีทอง